

GEODETICKÉ ÚDAJE

Výpis z databáze Železničního bodového pole

Databáze: **szgdb** ----- Umístěná v: szg0000plznt180.d01.uadf.cz : 5432

Pracoviště: **SŽG, pracoviště Pardubice** - 18. 05. 2021 07:54:30 - Zíta, Leoš

!!! NEŘÍZENÁ KOPIE !!!

str. 1/18

Traťový úsek: **1412** Obora (mimo) - Městec Králové (včetně)
Definiční úsek: **02** Obora - Dymokury
Číslo bodu: **501** km: **0,123** Katastrální území: Nové Zámky

Souřadnice JTSK

Y = 686241,615

X = 1029686,776

Nadm. výška 198,908

Souřadnice ETRS89

Latitude

Longitude

El. High

Výškový systém: Bpv

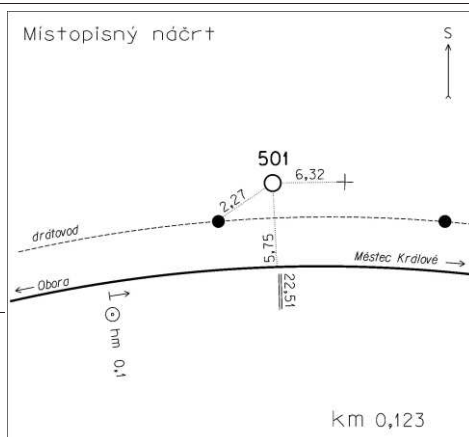
Typ určení výšky: Nivelací

Typ určení bodu: POL

Třída přesnosti: 2

Splnění TKP: ANO

Druh stabilizace: M1



Poznámka: kámen M1 s měřickým hřebem

Vyhotovil: SŽG Praha, pracoviště Pardubice

Platnost (od – do): 2. 4. 2018 -

Transformační klíč:

Původ bodu: G90272E29050

Traťový úsek: **1412** Obora (mimo) - Městec Králové (včetně)
Definiční úsek: **02** Obora - Dymokury
Číslo bodu: **3010** km: **0,257** Katastrální území: Nové Zámky

Souřadnice JTSK

Y = 686107,274

X = 1029696,556

Nadm. výška 197,045

Souřadnice ETRS89

Latitude N 50°16'23.09712"

Longitude E 15°11'1.74187"

El. High 241.006

Výškový systém: Bpv

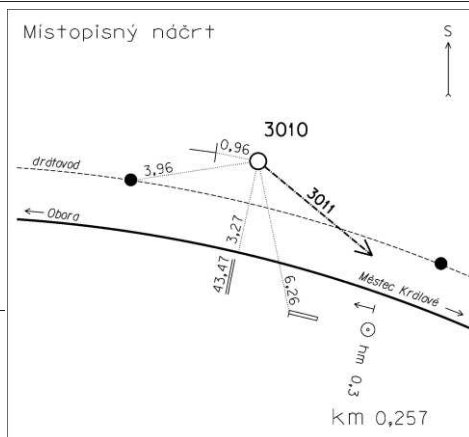
Typ určení výšky: Nivelací

Typ určení bodu: GNSS

Třída přesnosti: 1

Splnění TKP: ANO

Druh stabilizace: M2



Poznámka: kámen M2 s křížkem: ETRF 2000

Vyhotovil: SŽG Praha, pracoviště Pardubice

Platnost (od – do): 2. 4. 2018 -

Transformační klíč: 1421_Obora(2018)

Původ bodu: G90272E29050

GEODETICKÉ ÚDAJE

Výpis z databáze Železničního bodového pole

Databáze: **szgdb** ----- Umístěná v: szg0000plznt180.d01.uadf.cz : 5432

Pracoviště: **SŽG, pracoviště Pardubice** - 18. 05. 2021 07:54:30 - Zřít, Leoš

!!! NEŘÍZENÁ KOPIE !!!

str. 2/18

Traťový úsek:	1412	Obora (mimo) - Městec Králové (včetně)
Definiční úsek:	02	Obora - Dymokury
Číslo bodu:	502	km: 0,421 Katastrální území: Nové Zámky

Souřadnice JTSK

Y = 685973,520

X = 1029789,312

Nadm. výška 196,789

Souřadnice ETRS89

Latitude

Longitude

El. High

Výškový systém: Bpv

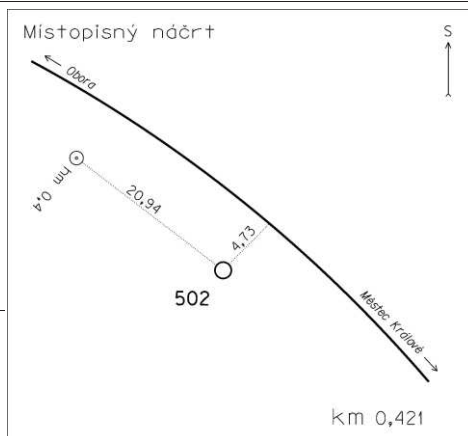
Typ určení výšky: Nivelací

Typ určení bodu: POL

Třída přesnosti: 2

Splnění TKP: ANO

Druh stabilizace: M1



Poznámka: kámen M1 s měřickým hřebem
 Vyhotožil: SŽG Praha, pracoviště Pardubice
 Platnost (od – do): 2. 4. 2018 -
 Transformační klíč:
 Původ bodu: G90272E29050

Traťový úsek:	1412	Obora (mimo) - Městec Králové (včetně)
Definiční úsek:	02	Obora - Dymokury
Číslo bodu:	3011	km: 0,636 Katastrální území: Nové Zámky

Souřadnice JTSK

Y = 685825,612

X = 1029945,050

Nadm. výška 196,849

Souřadnice ETRS89

Latitude N 50°16'16.26919"

Longitude E 15°11'17.43582"

El. High 240.815

Výškový systém: Bpv

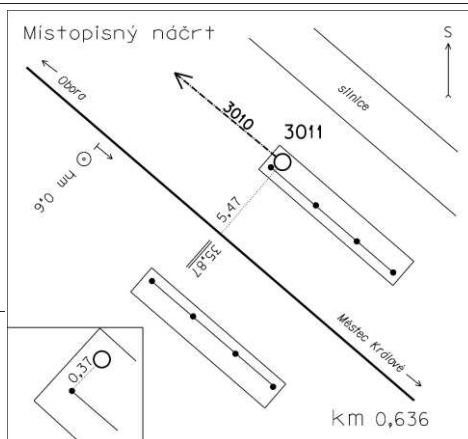
Typ určení výšky: Nivelací

Typ určení bodu: GNSS

Třída přesnosti: 1

Splnění TKP: ANO

Druh stabilizace: hřeb



Poznámka: měřický hřeb v parapetu silničního mostu: ETRF 2000
 Vyhotožil: SŽG Praha, pracoviště Pardubice
 Platnost (od – do): 2. 4. 2018 -
 Transformační klíč: 1421_Obora(2018)
 Původ bodu: G90272E29050

GEODETICKÉ ÚDAJE

Výpis z databáze Železničního bodového pole

Databáze: **szgdb** ----- Umístěná v: szg0000plznt180.d01.uadf.cz : 5432

Pracoviště: **SŽG, pracoviště Pardubice** - 18. 05. 2021 07:54:30 - Zřita, Leoš

!!! NEŘÍZENÁ KOPIE !!!

str. 3/18

Traťový úsek:	1412	Obora (mimo) - Městec Králové (včetně)
Definiční úsek:	02	Obora - Dymokury
Číslo bodu:	503	km: 0,843 Katastrální území: Svidnice u Dymokur

Souřadnice JTSK

Y = 685692,677

X = 1030103,253

Nadm. výška 197,008

Souřadnice ETRS89

Latitude

Longitude

El. High

Výškový systém: Bpv

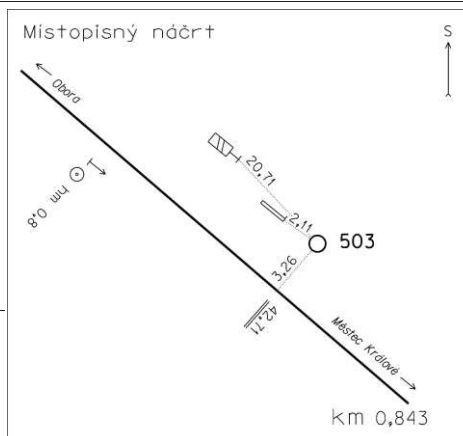
Typ určení výšky: Nivelací

Typ určení bodu: POL

Třída přesnosti: 2

Splnění TKP: ANO

Druh stabilizace: M1



Poznámka: kámen M1 s měřickým hřebem

Vyhotovil: SŽG Praha, pracoviště Pardubice

Platnost (od – do): 2. 4. 2018 -

Transformační klíč:

Původ bodu: G90272E29050

Traťový úsek:	1412	Obora (mimo) - Městec Králové (včetně)
Definiční úsek:	02	Obora - Dymokury
Číslo bodu:	504	km: 1,103 Katastrální území: Svidnice u Dymokur

Souřadnice JTSK

Y = 685531,679

X = 1030306,571

Nadm. výška 199,325

Souřadnice ETRS89

Latitude

Longitude

El. High

Výškový systém: Bpv

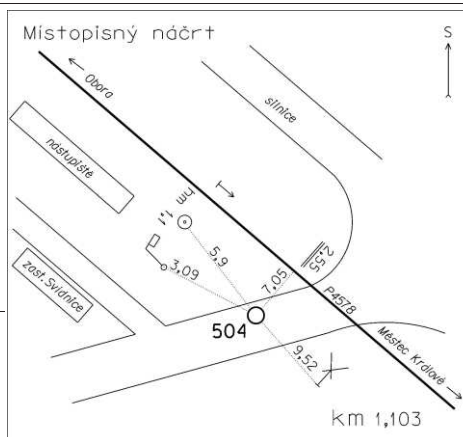
Typ určení výšky: Nivelací

Typ určení bodu: POL

Třída přesnosti: 2

Splnění TKP: ANO

Druh stabilizace: hřeb



Poznámka: měřický hřeb v asfaltu komunikace

Vyhotovil: SŽG Praha, pracoviště Pardubice

Platnost (od – do): 2. 4. 2018 -

Transformační klíč:

Původ bodu: G90272E29050

GEODETICKÉ ÚDAJE

Výpis z databáze Železničního bodového pole

Databáze: **szgdb** ----- Umístěná v: szg0000plznt180.d01.uadf.cz : 5432

Pracoviště: **SŽG, pracoviště Pardubice** - 18. 05. 2021 07:54:30 - Zíta, Leoš

!!! NEŘÍZENÁ KOPIE !!!

str. 4/18

Traťový úsek: **1412** Obora (mimo) - Městec Králové (včetně)
Definiční úsek: **02** Obora - Dymokury
Číslo bodu: **514** km: **1,336** Katastrální území: Dymokury

Souřadnice JTSK

Y = 685374,552

X = 1030466,985

Nadm. výška 198,986

Souřadnice ETRS89

Latitude

Longitude

El. High

Výškový systém: Bpv

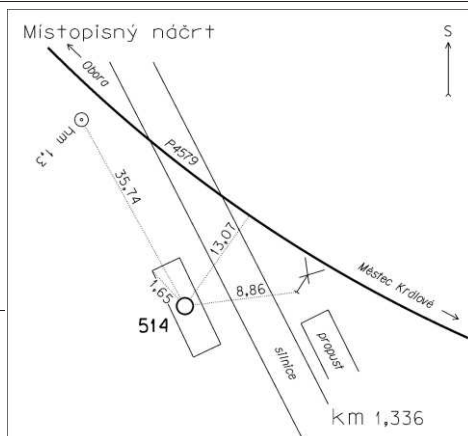
Typ určení výšky: Nivelací

Typ určení bodu: POL

Třída přesnosti: 2

Splnění TKP: ANO

Druh stabilizace: hřeb



Poznámka: měřický hřeb v parapetu silniční propusti

Vyhotovil: SŽG Praha, pracoviště Pardubice

Platnost (od – do): 2. 4. 2018 -

Transformační klíč:

Původ bodu: G90272E29050

Traťový úsek: **1412** Obora (mimo) - Městec Králové (včetně)
Definiční úsek: **02** Obora - Dymokury
Číslo bodu: **515** km: **1,545** Katastrální území: Dymokury

Souřadnice JTSK

Y = 685175,904

X = 1030561,929

Nadm. výška 198,308

Souřadnice ETRS89

Latitude

Longitude

El. High

Výškový systém: Bpv

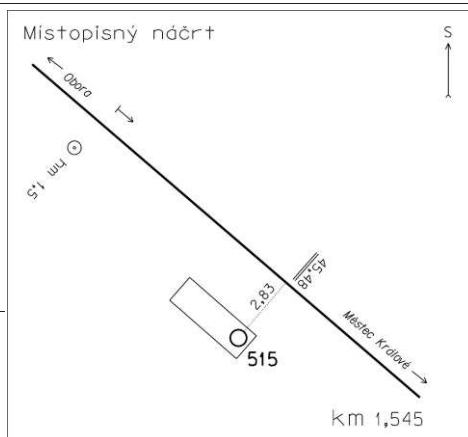
Typ určení výšky: Nivelací

Typ určení bodu: POL

Třída přesnosti: 2

Splnění TKP: ANO

Druh stabilizace: hřeb



Poznámka: měřický hřeb v parapetu propusti

Vyhotovil: SŽG Praha, pracoviště Pardubice

Platnost (od – do): 2. 4. 2018 -

Transformační klíč:

Původ bodu: G90272E29050

GEODETICKÉ ÚDAJE

Výpis z databáze Železničního bodového pole

Databáze: **szgdb** ----- Umístěná v: szg0000plznt180.d01.uadf.cz : 5432

Pracoviště: **SŽG, pracoviště Pardubice** - 18. 05. 2021 07:54:30 - Zíta, Leoš

!!! NEŘÍZENÁ KOPIE !!!

str. 5/18

Traťový úsek:	1412	Obora (mimo) - Městec Králové (včetně)
Definiční úsek:	02	Obora - Dymokury
Číslo bodu:	3040	km: 1,743 Katastrální území: Dymokury

Souřadnice JTSK

Y = 685004,029

X = 1030658,803

Nadm. výška 200,279

Souřadnice ETRS89

Latitude N 50°15'56.7046"

Longitude E 15°12'3.1368"

El. High 244.252

Výškový systém: Bpv

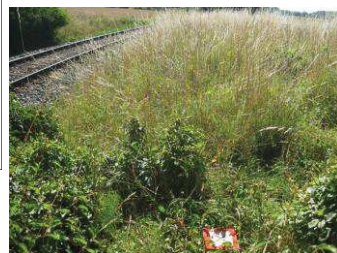
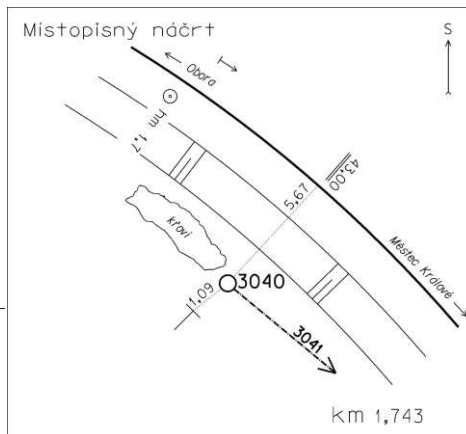
Typ určení výšky: Nivelací

Typ určení bodu: GNSS

Třída přesnosti: 1

Splnění TKP: ANO

Druh stabilizace: M2



Poznámka: kámen M2 s křížkem: ETRF 2000

Vyhotovil: SŽG Praha, pracoviště Pardubice

Platnost (od – do): 2. 4. 2018 -

Transformační klíč: 1412_MěstecKralove(2013)

Původ bodu: G90272E29050

Traťový úsek:	1412	Obora (mimo) - Městec Králové (včetně)
Definiční úsek:	02	Obora - Dymokury
Číslo bodu:	516	km: 1,897 Katastrální území: Dymokury

Souřadnice JTSK

Y = 684894,118

X = 1030765,293

Nadm. výška 198,362

Souřadnice ETRS89

Latitude

Longitude

El. High

Výškový systém: Bpv

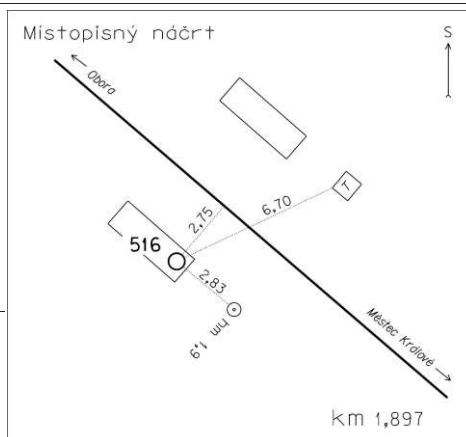
Typ určení výšky: Nivelací

Typ určení bodu: POL

Třída přesnosti: 2

Splnění TKP: ANO

Druh stabilizace: hřeb



Poznámka: měřický hřeb v parapetu propusti

Vyhotovil: SŽG Praha, pracoviště Pardubice

Platnost (od – do): 2. 4. 2018 -

Transformační klíč:

Původ bodu: G90272E29050

GEODETICKÉ ÚDAJE

Výpis z databáze Železničního bodového pole

Databáze: **szgdb** ----- Umístěná v: szg0000plznt180.d01.uadf.cz : 5432

Pracoviště: **SŽG, pracoviště Pardubice** - 18. 05. 2021 07:54:30 - Zřita, Leoš

!!! NEŘÍZENÁ KOPIE !!!

str. 6/18

Traťový úsek: **1412** Obora (mimo) - Městec Králové (včetně)
Definiční úsek: **02** Obora - Dymokury
Číslo bodu: **3041** km: **2,097** Katastrální území: Dymokury

Souřadnice JTSK

Y = 684760,210

X = 1030913,619

Nadm. výška 198,422

Souřadnice ETRS89

Latitude N 50°15'49.51708"

Longitude E 15°12'16.97062"

El. High 242.328

Výškový systém: Bpv

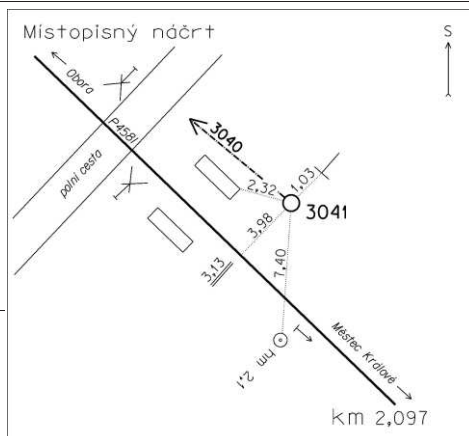
Typ určení výšky: Nivelací

Typ určení bodu: GNSS

Třída přesnosti: 1

Splnění TKP: ANO

Druh stabilizace: M2



Poznámka: kámen M2 s křížkem: ETRF 2000

Vyhotovil: SŽG Praha, pracoviště Pardubice

Platnost (od – do): 2. 4. 2018 -

Transformační klíč: 1412_MěstecKralove(2013)

Původ bodu: G90272E29050

Traťový úsek: **1412** Obora (mimo) - Městec Králové (včetně)
Definiční úsek: **02** Obora - Dymokury
Číslo bodu: **517** km: **2,352** Katastrální území: Dymokury

Souřadnice JTSK

Y = 684602,071

X = 1031114,162

Nadm. výška 198,542

Souřadnice ETRS89

Latitude

Longitude

El. High

Výškový systém: Bpv

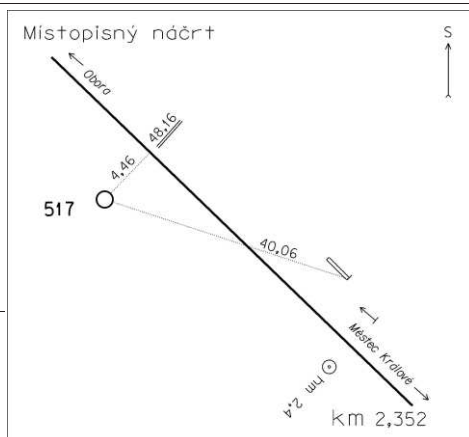
Typ určení výšky: Nivelací

Typ určení bodu: POL

Třída přesnosti: 2

Splnění TKP: ANO

Druh stabilizace: M1



Poznámka: kámen M1 s měřickým hřebem

Vyhotovil: SŽG Praha, pracoviště Pardubice

Platnost (od – do): 2. 4. 2018 -

Transformační klíč:

Původ bodu: G90272E29050

GEODETICKÉ ÚDAJE

Výpis z databáze Železničního bodového pole

Databáze: **szgdb** ----- Umístěná v: szg0000plznt180.d01.uadf.cz : 5432

Pracoviště: **SŽG, pracoviště Pardubice** - 18. 05. 2021 07:54:30 - Zíta, Leoš

!!! NEŘÍZENÁ KOPIE !!!

str. 7/18

Traťový úsek: **1412** Obora (mimo) - Městec Králové (včetně)
Definiční úsek: **02** Obora - Dymokury
Číslo bodu: **518** km: **2,600** Katastrální území: Dymokury

Souřadnice JTSK

Y = 684435,150

X = 1031298,149

Nadm. výška 198,805

Souřadnice ETRS89

Latitude

Longitude

El. High

Výškový systém: Bpv

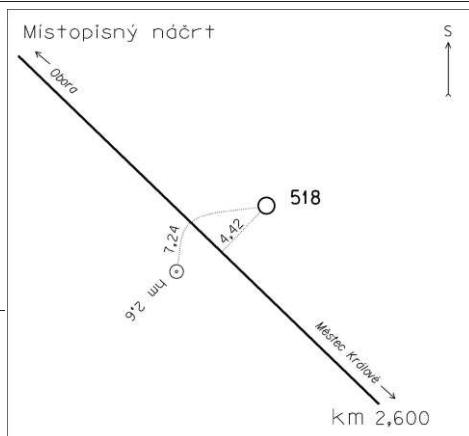
Typ určení výšky: Nivelací

Typ určení bodu: POL

Třída přesnosti: 2

Splnění TKP: ANO

Druh stabilizace: M1



Poznámka: kámen M1 s měřickým hřebem

Vyhotovil: SŽG Praha, pracoviště Pardubice

Platnost (od – do): 2. 4. 2018 -

Transformační klíč:

Původ bodu: G90272E29050

Traťový úsek: **1412** Obora (mimo) - Městec Králové (včetně)
Definiční úsek: **02** Obora - Dymokury
Číslo bodu: **519** km: **2,849** Katastrální území: Dymokury

Souřadnice JTSK

Y = 684305,137

X = 1031509,597

Nadm. výška 200,345

Souřadnice ETRS89

Latitude

Longitude

El. High

Výškový systém: Bpv

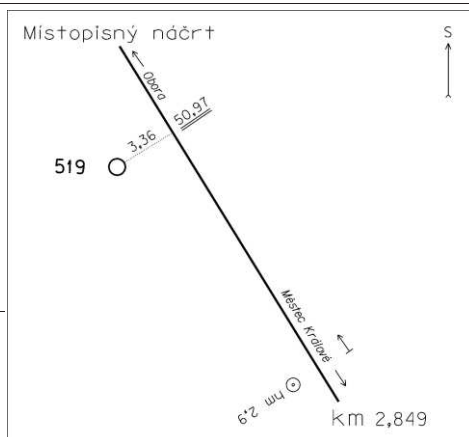
Typ určení výšky: Nivelací

Typ určení bodu: POL

Třída přesnosti: 2

Splnění TKP: ANO

Druh stabilizace: M1



Poznámka: kámen M1 s měřickým hřebem

Vyhotovil: SŽG Praha, pracoviště Pardubice

Platnost (od – do): 2. 4. 2018 -

Transformační klíč:

Původ bodu: G90272E29050

GEODETICKÉ ÚDAJE

Výpis z databáze Železničního bodového pole

Databáze: **szgdb** ----- Umístěná v: szg0000plznt180.d01.uadf.cz : 5432

Pracoviště: **SŽG, pracoviště Pardubice** - 18. 05. 2021 07:54:30 - Zřita, Leoš

!!! NEŘÍZENÁ KOPIE !!!

str. 8/18

Traťový úsek: **1412** Obora (mimo) - Městec Králové (včetně)
Definiční úsek: **02** Obora - Dymokury
Číslo bodu: **520** km: **3,094** Katastrální území: Dymokury

Souřadnice JTSK

Y = 684191,228

X = 1031709,685

Nadm. výška 201,905

Souřadnice ETRS89

Latitude

Longitude

El. High

Výškový systém: Bpv

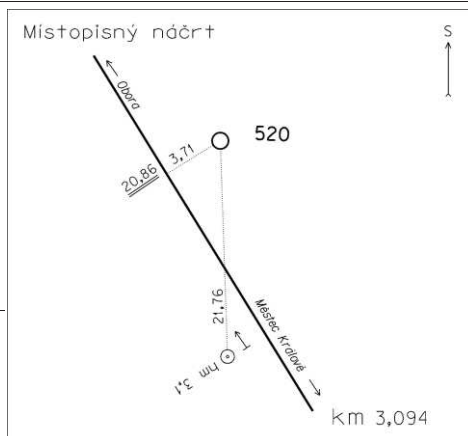
Typ určení výšky: Nivelací

Typ určení bodu: POL

Třída přesnosti: 2

Splnění TKP: ANO

Druh stabilizace: M1



Poznámka: kámen M1 s měřickým hřebem

Vyhotovil: SŽG Praha, pracoviště Pardubice

Platnost (od – do): 2. 4. 2018 -

Transformační klíč:

Původ bodu: G90272E29050

Traťový úsek: **1412** Obora (mimo) - Městec Králové (včetně)
Definiční úsek: **04** Dymokury - Městec Králové
Číslo bodu: **521** km: **3,270** Katastrální území: Dymokury

Souřadnice JTSK

Y = 684104,356

X = 1031875,661

Nadm. výška 202,525

Souřadnice ETRS89

Latitude

Longitude

El. High

Výškový systém: Bpv

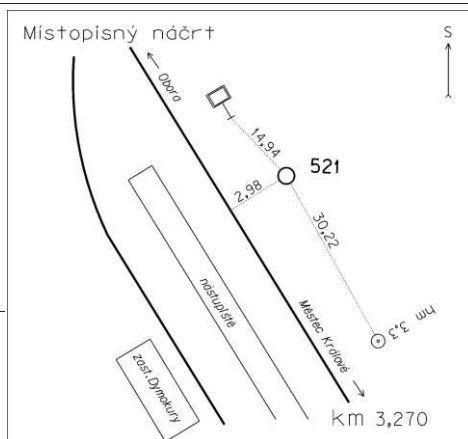
Typ určení výšky: Nivelací

Typ určení bodu: POL

Třída přesnosti: 2

Splnění TKP: ANO

Druh stabilizace: M1



Poznámka: kámen M1 s měřickým hřebem

Vyhotovil: SŽG Praha, pracoviště Pardubice

Platnost (od – do): 2. 4. 2018 -

Transformační klíč:

Původ bodu: G90272E29050

GEODETICKÉ ÚDAJE

Výpis z databáze Železničního bodového pole

Databáze: **szgdb** ----- Umístěná v: szg0000plznt180.d01.uadf.cz : 5432

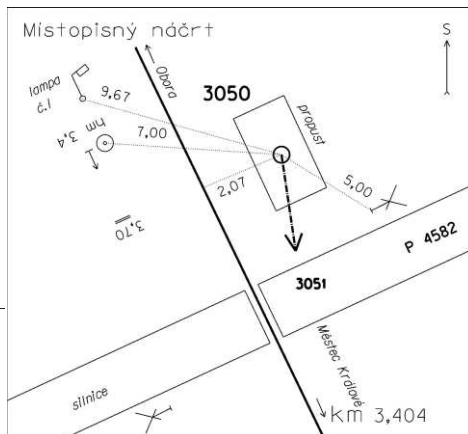
Pracoviště: **SŽG, pracoviště Pardubice** - 18. 05. 2021 07:54:30 - Zíta, Leoš

!!! NEŘÍZENÁ KOPIE !!!

str. 9/18

Traťový úsek:	1412	Obora (mimo) - Městec Králové (včetně)
Definiční úsek:	04	Dymokury - Městec Králové
Číslo bodu:	3050	km: 3,404 Katastrální území: Dymokury

Souřadnice	JTSK
Y =	684035,942
X =	1031997,104
Nadm. výška	202,422
Souřadnice	ETRS89
Latitude	N 50°15'17.67862"
Longitude	E 15°13'0.13127"
El. High	246.368
Výškový systém:	Bpv
Typ určení výšky:	Nivelací
Typ určení bodu:	GNSS
Třída přesnosti:	1
Splnění TKP:	ANO
Druh stabilizace:	hřeb



Poznámka: měřický hřeb v parapetu propusti: ETRF 2000

Vyhotovil: SŽG Praha, pracoviště Pardubice

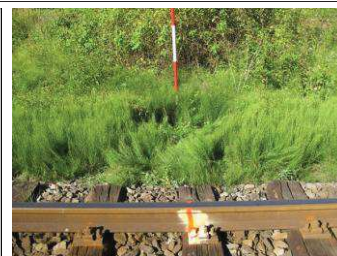
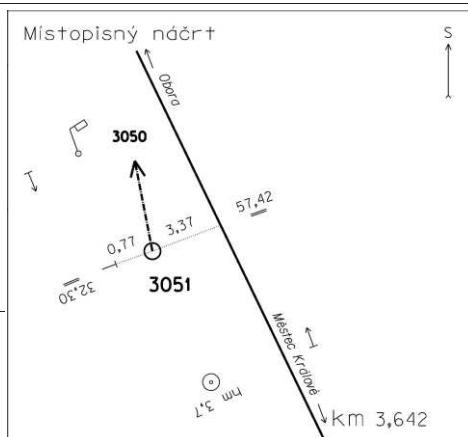
Platnost (od – do): 2. 4. 2018 -

Transformační klíč: 1412_MěstecKralove(2013)

Původ bodu: G90272E29050

Traťový úsek:	1412	Obora (mimo) - Městec Králové (včetně)
Definiční úsek:	04	Dymokury - Městec Králové
Číslo bodu:	3051	km: 3,642 Katastrální území: Dymokury

Souřadnice	JTSK
Y =	683928,481
X =	1032212,136
Nadm. výška	202,661
Souřadnice	ETRS89
Latitude	N 50°15'11.21165"
Longitude	E 15°13'6.87832"
El. High	246.604
Výškový systém:	Bpv
Typ určení výšky:	Nivelací
Typ určení bodu:	GNSS
Třída přesnosti:	1
Splnění TKP:	ANO
Druh stabilizace:	M1



Poznámka: kámen M1 s měřickým hřebem: ETRF 2000

Vyhotovil: SŽG Praha, pracoviště Pardubice

Platnost (od – do): 2. 4. 2018 -

Transformační klíč: 1412_MěstecKralove(2013)

Původ bodu: G90272E29050

GEODETICKÉ ÚDAJE

Výpis z databáze Železničního bodového pole

Databáze: **szgdb** ----- Umístěná v: szg0000plznt180.d01.uadf.cz : 5432

Pracoviště: **SŽG, pracoviště Pardubice** - 18. 05. 2021 07:54:30 - Zíta, Leoš

!!! NEŘÍZENÁ KOPIE !!!

str. 10/18

Traťový úsek:	1412	Obora (mimo) - Městec Králové (včetně)
Definiční úsek:	04	Dymokury - Městec Králové
Číslo bodu:	522	km: 3,763 Katastrální území: Dymokury

Souřadnice JTSK

Y = 683851,460

X = 1032318,054

Nadm. výška 204,775

Souřadnice ETRS89

Latitude

Longitude

El. High

Výškový systém: Bpv

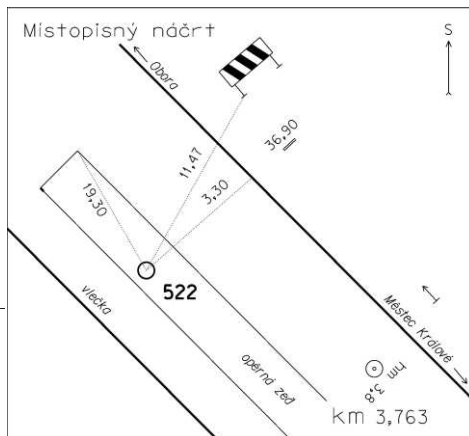
Typ určení výšky: Nivelací

Typ určení bodu: POL

Třída přesnosti: 2

Splnění TKP: ANO

Druh stabilizace: hřeb



Poznámka: měřický hřeb v opěrné zdi
 Vyhotožil: SŽG Praha, pracoviště Pardubice
 Platnost (od – do): 2. 4. 2018 -
 Transformační klíč:
 Původ bodu: G90272E29050

Traťový úsek:	1412	Obora (mimo) - Městec Králové (včetně)
Definiční úsek:	04	Dymokury - Městec Králové
Číslo bodu:	523	km: 3,923 Katastrální území: Dymokury

Souřadnice JTSK

Y = 683730,282

X = 1032398,663

Nadm. výška 206,028

Souřadnice ETRS89

Latitude

Longitude

El. High

Výškový systém: Bpv

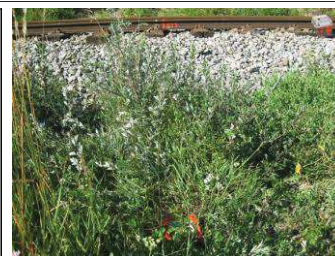
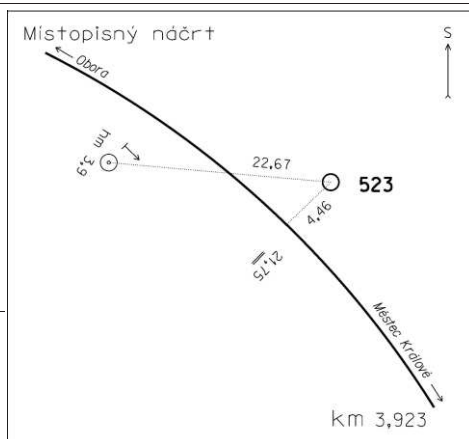
Typ určení výšky: Nivelací

Typ určení bodu: POL

Třída přesnosti: 2

Splnění TKP: ANO

Druh stabilizace: M1



Poznámka: kámen M1 s měřickým hřebem
 Vyhotožil: SŽG Praha, pracoviště Pardubice
 Platnost (od – do): 2. 4. 2018 -
 Transformační klíč:
 Původ bodu: G90272E29050

GEODETICKÉ ÚDAJE

Výpis z databáze Železničního bodového pole

Databáze: **szgdb** ----- Umístěná v: szg0000plznt180.d01.uadf.cz : 5432

Pracoviště: **SŽG, pracoviště Pardubice** - 18. 05. 2021 07:54:30 - Zřita, Leoš

!!! NEŘÍZENÁ KOPIE !!!

str. 11/18

Traťový úsek:	1412	Obora (mimo) - Městec Králové (včetně)
Definiční úsek:	04	Dymokury - Městec Králové
Číslo bodu:	524	km: 4,066 Katastrální území: Dymokury

Souřadnice JTSK

Y = 683649,928

X = 1032519,942

Nadm. výška 208,878

Souřadnice ETRS89

Latitude

Longitude

El. High

Výškový systém: Bpv

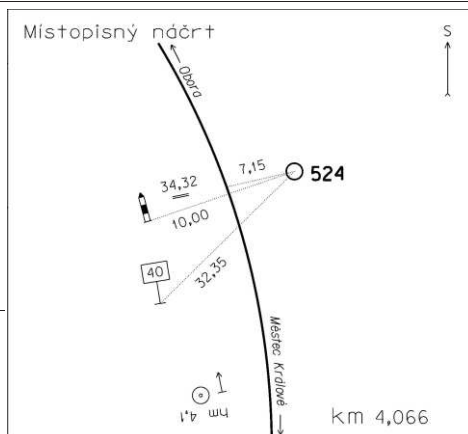
Typ určení výšky: Nivelací

Typ určení bodu: POL

Třída přesnosti: 2

Splnění TKP: ANO

Druh stabilizace: M1



Poznámka: kámen M1 s měřickým hřebem

Vyhotovil: SŽG Praha, pracoviště Pardubice

Platnost (od – do): 2. 4. 2018 -

Transformační klíč:

Původ bodu: G90272E29050

Traťový úsek:	1412	Obora (mimo) - Městec Králové (včetně)
Definiční úsek:	04	Dymokury - Městec Králové
Číslo bodu:	525	km: 4,199 Katastrální území: Dymokury

Souřadnice JTSK

Y = 683638,307

X = 1032654,590

Nadm. výška 205,997

Souřadnice ETRS89

Latitude

Longitude

El. High

Výškový systém: Bpv

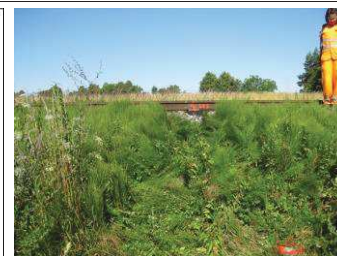
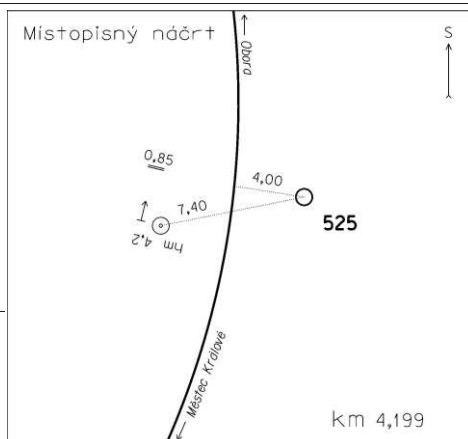
Typ určení výšky: Nivelací

Typ určení bodu: POL

Třída přesnosti: 2

Splnění TKP: ANO

Druh stabilizace: M1



Poznámka: kámen M1 s měřickým hřebem

Vyhotovil: SŽG Praha, pracoviště Pardubice

Platnost (od – do): 2. 4. 2018 -

Transformační klíč:

Původ bodu: G90272E29050

GEODETICKÉ ÚDAJE

Výpis z databáze Železničního bodového pole

Databáze: **szgdb** ----- Umístěná v: szg0000plznt180.d01.uadf.cz : 5432

Pracoviště: **SŽG, pracoviště Pardubice** - 18. 05. 2021 07:54:30 - Zřita, Leoš

!!! NEŘÍZENÁ KOPIE !!!

str. 12/18

Traťový úsek:	1412	Obora (mimo) - Městec Králové (včetně)
Definiční úsek:	04	Dymokury - Městec Králové
Číslo bodu:	526	km: 4,397 Katastrální území: Dymokury

Souřadnice JTSK

Y = 683672,605

X = 1032850,727

Nadm. výška 205,244

Souřadnice ETRS89

Latitude

Longitude

El. High

Výškový systém: Bpv

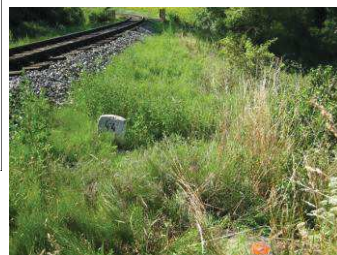
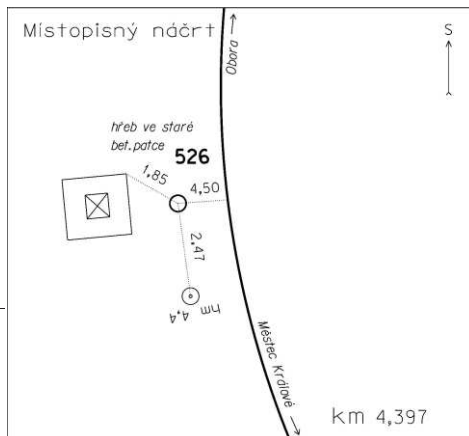
Typ určení výšky: Nivelací

Typ určení bodu: POL

Třída přesnosti: 2

Splnění TKP: ANO

Druh stabilizace: hřeb



Poznámka: měřický hřeb v betonové patce

Vyhotovil: SŽG Praha, pracoviště Pardubice

Platnost (od – do): 2. 4. 2018 -

Transformační klíč:

Původ bodu: G90272E29050

Traťový úsek:	1412	Obora (mimo) - Městec Králové (včetně)
Definiční úsek:	04	Dymokury - Městec Králové
Číslo bodu:	527	km: 4,561 Katastrální území: Dymokury

Souřadnice JTSK

Y = 683597,897

X = 1032994,231

Nadm. výška 205,899

Souřadnice ETRS89

Latitude

Longitude

El. High

Výškový systém: Bpv

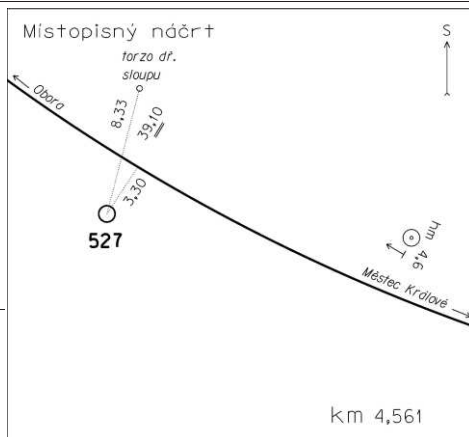
Typ určení výšky: Nivelací

Typ určení bodu: POL

Třída přesnosti: 2

Splnění TKP: ANO

Druh stabilizace: M1



Poznámka: kámen M1 s měřickým hřebem

Vyhotovil: SŽG Praha, pracoviště Pardubice

Platnost (od – do): 2. 4. 2018 -

Transformační klíč:

Původ bodu: G90272E29050

GEODETICKÉ ÚDAJE

Výpis z databáze Železničního bodového pole

Databáze: **szgdb** ----- Umístěná v: szg0000plznt180.d01.uadf.cz : 5432

Pracoviště: **SŽG, pracoviště Pardubice** - 18. 05. 2021 07:54:30 - Zíta, Leoš

!!! NEŘÍZENÁ KOPIE !!!

str. 13/18

Traťový úsek: **1412** Obora (mimo) - Městec Králové (včetně)
Definiční úsek: **04** Dymokury - Městec Králové
Číslo bodu: **528** km: **4,677** Katastrální území: Dymokury

Souřadnice JTSK

Y = 683504,483

X = 1033064,181

Nadm. výška 206,132

Souřadnice ETRS89

Latitude

Longitude

El. High

Výškový systém: Bpv

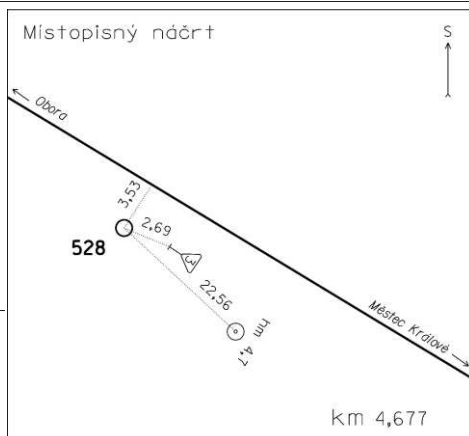
Typ určení výšky: Nivelací

Typ určení bodu: POL

Třída přesnosti: 2

Splnění TKP: ANO

Druh stabilizace: M1



Poznámka: kámen M1 s měřickým hřebem

Vyhotovil: SŽG Praha, pracoviště Pardubice

Platnost (od – do): 2. 4. 2018 -

Transformační klíč:

Původ bodu: G90272E29050

Traťový úsek: **1412** Obora (mimo) - Městec Králové (včetně)
Definiční úsek: **04** Dymokury - Městec Králové
Číslo bodu: **3060** km: **4,802** Katastrální území: Dymokury

Souřadnice JTSK

Y = 683401,899

X = 1033135,079

Nadm. výška 206,765

Souřadnice ETRS89

Latitude N 50°14'43.71915"

Longitude E 15°13'39.10383"

El. High 250.727

Výškový systém: Bpv

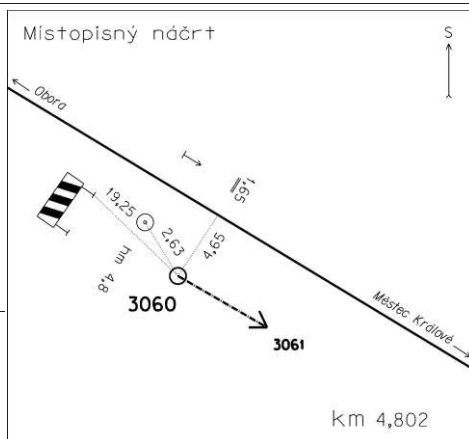
Typ určení výšky: Nivelací

Typ určení bodu: GNSS

Třída přesnosti: 1

Splnění TKP: ANO

Druh stabilizace: M2



Poznámka: kámen M2 s křížkem: ETRF 2000

Vyhotovil: SŽG Praha, pracoviště Pardubice

Platnost (od – do): 2. 4. 2018 -

Transformační klíč: 1412_MěstecKralove(2013)

Původ bodu: G90272E29050

GEODETICKÉ ÚDAJE

Výpis z databáze Železničního bodového pole

Databáze: **szgdb** ----- Umístěná v: szg0000plznt180.d01.uadf.cz : 5432

Pracoviště: **SŽG, pracoviště Pardubice** - 18. 05. 2021 07:54:30 - Zřita, Leoš

!!! NEŘÍZENÁ KOPIE !!!

str. 14/18

Traťový úsek:	1412	Obora (mimo) - Městec Králové (včetně)
Definiční úsek:	04	Dymokury - Městec Králové
Číslo bodu:	529	km: 5,000 Katastrální území: Dymokury

Souřadnice JTSK

Y = 683231,624

X = 1033238,744

Nadm. výška 204,003

Souřadnice ETRS89

Latitude

Longitude

El. High

Výškový systém: Bpv

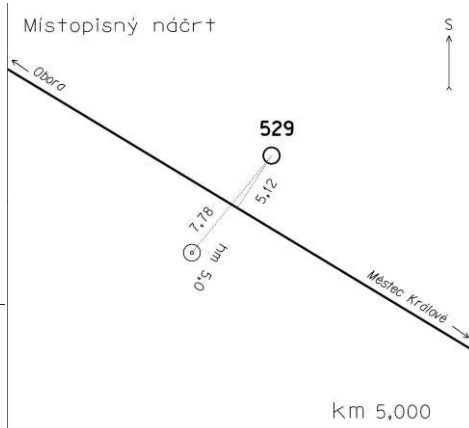
Typ určení výšky: Nivelací

Typ určení bodu: POL

Třída přesnosti: 2

Splnění TKP: ANO

Druh stabilizace: M1



Poznámka: kámen M1 s měřickým hřebem
 Vyhotovil: SŽG Praha, pracoviště Pardubice
 Platnost (od – do): 2. 4. 2018 -
 Transformační klíč:
 Původ bodu: G90272E29050

Traťový úsek:	1412	Obora (mimo) - Městec Králové (včetně)
Definiční úsek:	04	Dymokury - Městec Králové
Číslo bodu:	3061	km: 5,225 Katastrální území: Činěves

Souřadnice JTSK

Y = 683052,647

X = 1033376,091

Nadm. výška 203,739

Souřadnice ETRS89

Latitude N 50°14'37.40025"

Longitude E 15°13'58.11942"

El. High 247.698

Výškový systém: Bpv

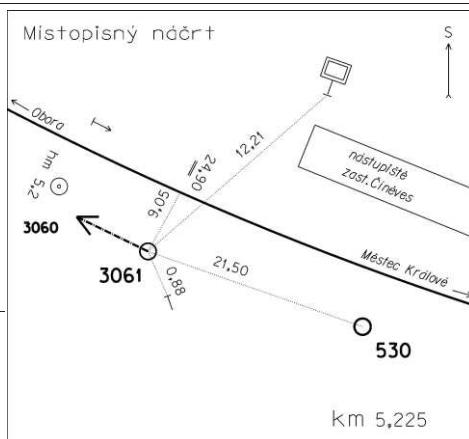
Typ určení výšky: Nivelací

Typ určení bodu: GNSS

Třída přesnosti: 1

Splnění TKP: ANO

Druh stabilizace: M2



Poznámka: kámen M2 s křížkem: ETRF 2000
 Vyhotovil: SŽG Praha, pracoviště Pardubice
 Platnost (od – do): 2. 4. 2018 -
 Transformační klíč: 1412_MěstecKralove(2013)
 Původ bodu: G90272E29050

GEODETICKÉ ÚDAJE

Výpis z databáze Železničního bodového pole

Databáze: **szgdb** ----- Umístěná v: szg0000plznt180.d01.uadf.cz : 5432

Pracoviště: **SŽG, pracoviště Pardubice** - 18. 05. 2021 07:54:30 - Zřita, Leoš

!!! NEŘÍZENÁ KOPIE !!!

str. 15/18

Traťový úsek:	1412	Obora (mimo) - Městec Králové (včetně)
Definiční úsek:	04	Dymokury - Městec Králové
Číslo bodu:	530	km: 5,246 Katastrální území: Činěves

Souřadnice JTSK

Y = 683032,275

X = 1033383,048

Nadm. výška 204,065

Souřadnice ETRS89

Latitude

Longitude

El. High

Výškový systém: Bpv

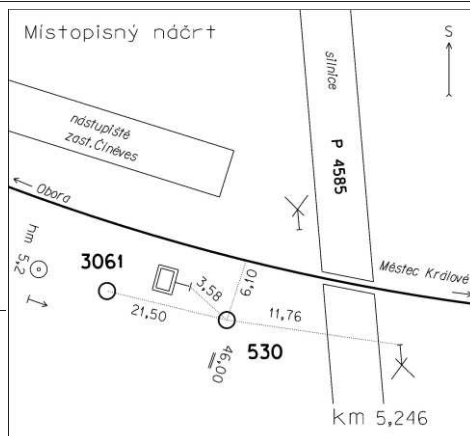
Typ určení výšky: Nivelací

Typ určení bodu: POL

Třída přesnosti: 2

Splnění TKP: ANO

Druh stabilizace: M1



Poznámka: kámen M1 s měřickým hřebem

Vyhotovil: SŽG Praha, pracoviště Pardubice

Platnost (od – do): 2. 4. 2018 -

Transformační klíč:

Původ bodu: G90272E29050

Traťový úsek:	1412	Obora (mimo) - Městec Králové (včetně)
Definiční úsek:	04	Dymokury - Městec Králové
Číslo bodu:	531	km: 5,499 Katastrální území: Činěves

Souřadnice JTSK

Y = 682783,330

X = 1033448,264

Nadm. výška 206,126

Souřadnice ETRS89

Latitude

Longitude

El. High

Výškový systém: Bpv

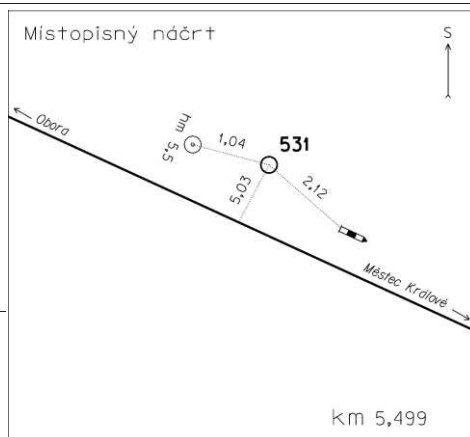
Typ určení výšky: Nivelací

Typ určení bodu: POL

Třída přesnosti: 2

Splnění TKP: ANO

Druh stabilizace: M2



Poznámka: kámen M2 s křížkem

Vyhotovil: SŽG Praha, pracoviště Pardubice

Platnost (od – do): 2. 4. 2018 -

Transformační klíč:

Původ bodu: G90272E29050

GEODETICKÉ ÚDAJE

Výpis z databáze Železničního bodového pole

Databáze: **szgdb** ----- Umístěná v: szg0000plznt180.d01.uadf.cz : 5432

Pracoviště: **SŽG, pracoviště Pardubice** - 18. 05. 2021 07:54:30 - Zíta, Leoš

!!! NEŘÍZENÁ KOPIE !!!

str. 16/18

Traťový úsek:	1412	Obora (mimo) - Městec Králové (včetně)
Definiční úsek:	04	Dymokury - Městec Králové
Číslo bodu:	532	km: 5,679 Katastrální území: Činěves

Souřadnice JTSK

Y = 682628,448

X = 1033536,098

Nadm. výška 205,486

Souřadnice ETRS89

Latitude

Longitude

El. High

Výškový systém: Bpv

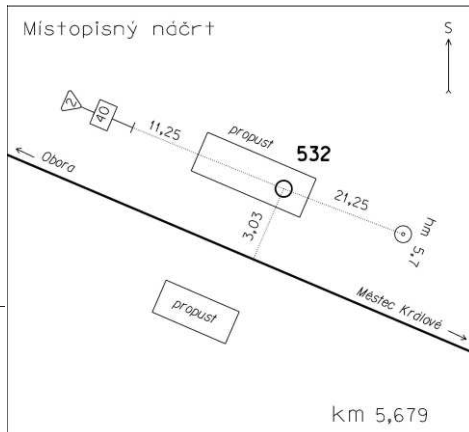
Typ určení výšky: Nivelací

Typ určení bodu: POL

Třída přesnosti: 2

Splnění TKP: ANO

Druh stabilizace: hřeb



Poznámka: měřický hřeb v parapetu propusti

Vyhotovil: SŽG Praha, pracoviště Pardubice

Platnost (od – do): 2. 4. 2018 -

Transformační klíč:

Původ bodu: G90272E29050

Traťový úsek:	1421	Veleliby (mimo) - Jičín (mimo)
Definiční úsek:	06	Křinec - Obora
Číslo bodu:	575	km: 14,475 Katastrální území: Nové Zámky

Souřadnice JTSK

Y = 686435,942

X = 1029727,951

Nadm. výška 200,381

Souřadnice ETRS89

Latitude

Longitude

El. High

Výškový systém: Bpv

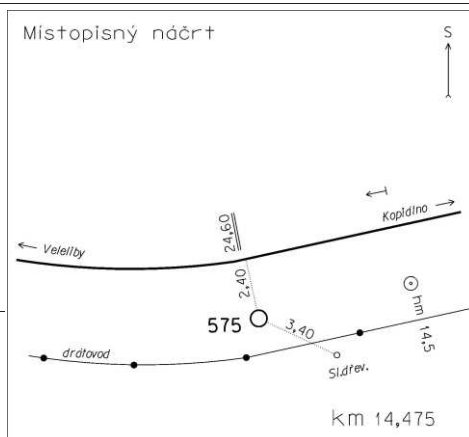
Typ určení výšky: Nivelací

Typ určení bodu: POL

Třída přesnosti: 2

Splnění TKP: ANO

Druh stabilizace: M1



Poznámka: kámen M1: nová výška 05/2019

Vyhotovil: SŽG Praha, pracoviště Pardubice

Platnost (od – do): 17. 4. 2018 -

Transformační klíč:

Původ bodu: G90272E29048

GEODETICKÉ ÚDAJE

Výpis z databáze Železničního bodového pole

Databáze: **szgdb** ----- Umístěná v: szg0000plznt180.d01.uadf.cz : 5432

Pracoviště: **SŽG, pracoviště Pardubice** - 18. 05. 2021 07:54:30 - Zíta, Leoš

!!! NEŘÍZENÁ KOPIE !!!

str. 18/18

Traťový úsek: **1421** Veleliby (mimo) - Jičín (mimo)
Definiční úsek: **18** Obora - Rožďalovice
Číslo bodu: **3170** km: **15,016** Katastrální území: Nové Zámky

Souřadnice JTSK

Y = 685966,799

X = 1029472,414

Nadm. výška 198,841

Souřadnice ETRS89

Latitude N 50°16'30.86744"

Longitude E 15°11'7.35069"

El. High 198.841

Výškový systém: Bpv

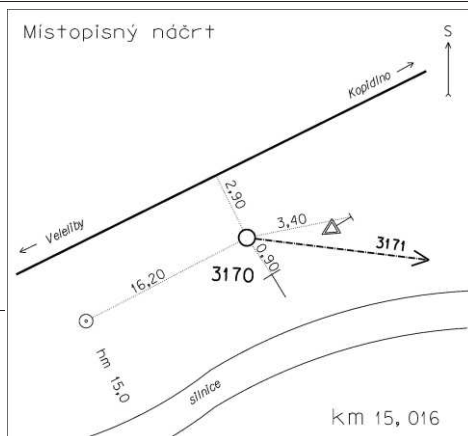
Typ určení výšky: Nivelací

Typ určení bodu: GNSS

Třída přesnosti: 1

Splnění TKP: ANO

Druh stabilizace: M2



Poznámka: kámen M2: ETRF 2000, nová výška 05/2019

Vyhotovil: SŽG Praha, pracoviště Pardubice

Platnost (od – do): 17. 4. 2018 -

Transformační klíč: 1421_Obora(2018)

Původ bodu: G90272E29048

GEODETICKÉ ÚDAJE

Výpis z databáze Železničního bodového pole

Databáze: **szgdb** ----- Umístěná v: szg0000plznt180.d01.uadf.cz : 5432

Pracoviště: **SŽG, pracoviště Pardubice** - 30. 03. 2021 06:38:01 - Zíta, Leoš

!!! NEŘÍZENÁ KOPIE !!!

str. 1/17

Traťový úsek: **1412** Obora (mimo) - Městec Králové (včetně)
Definiční úsek: **02** Obora - Dymokury
Číslo bodu: **501** km: **0,123** Katastrální území: Nové Zámky

Souřadnice JTSK

Y = 686241,615

X = 1029686,776

Nadm. výška 198,908

Souřadnice ETRS89

Latitude

Longitude

El. High

Výškový systém: Bpv

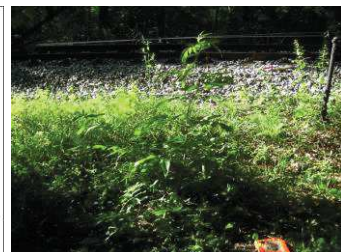
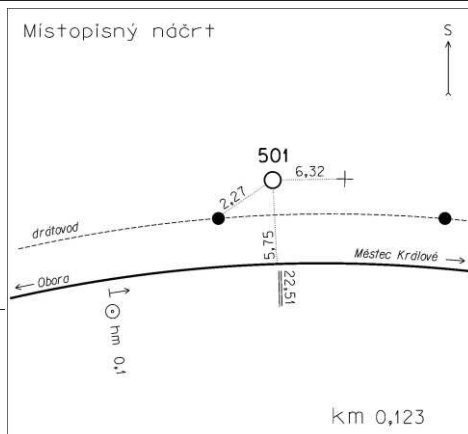
Typ určení výšky: Nivelací

Typ určení bodu: POL

Třída přesnosti: 2

Splnění TKP: ANO

Druh stabilizace: M1



Poznámka: kámen M1 s měřickým hřebem

Vyhotovil: SŽG Praha, pracoviště Pardubice

Platnost (od – do): 2. 4. 2018 -

Transformační klíč:

Původ bodu: G90272E29050

Traťový úsek: **1412** Obora (mimo) - Městec Králové (včetně)
Definiční úsek: **02** Obora - Dymokury
Číslo bodu: **3010** km: **0,257** Katastrální území: Nové Zámky

Souřadnice JTSK

Y = 686107,274

X = 1029696,556

Nadm. výška 197,045

Souřadnice ETRS89

Latitude N 50°16'23.09712"

Longitude E 15°11'1.74187"

El. High 241.006

Výškový systém: Bpv

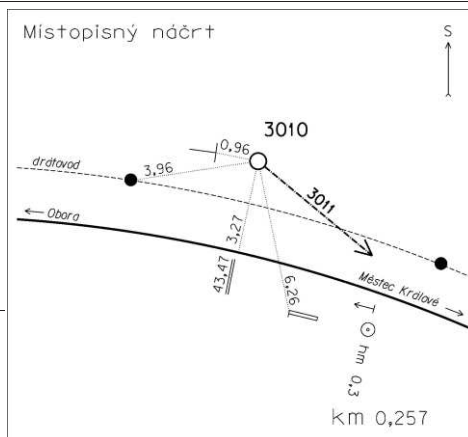
Typ určení výšky: Nivelací

Typ určení bodu: GNSS

Třída přesnosti: 1

Splnění TKP: ANO

Druh stabilizace: M2



Poznámka: kámen M2 s křížkem: ETRF 2000

Vyhotovil: SŽG Praha, pracoviště Pardubice

Platnost (od – do): 2. 4. 2018 -

Transformační klíč: 1421_Obora(2018)

Původ bodu: G90272E29050

GEODETICKÉ ÚDAJE

Výpis z databáze Železničního bodového pole

Databáze: **szgdb** ----- Umístěná v: szg0000plznt180.d01.uadf.cz : 5432

Pracoviště: **SŽG, pracoviště Pardubice** - 30. 03. 2021 06:38:01 - Zřít, Leoš

!!! NEŘÍZENÁ KOPIE !!!

str. 2/17

Traťový úsek: **1412** Obora (mimo) - Městec Králové (včetně)
 Definiční úsek: **02** Obora - Dymokury
 Číslo bodu: **502** km: **0,421** Katastrální území: Nové Zámky

Souřadnice JTSK

Y = 685973,520

X = 1029789,312

Nadm. výška 196,789

Souřadnice ETRS89

Latitude

Longitude

El. High

Výškový systém: Bpv

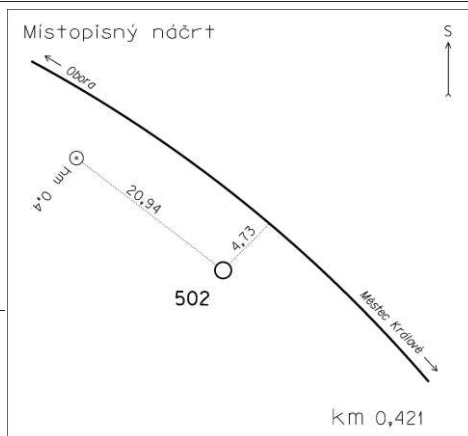
Typ určení výšky: Nivelací

Typ určení bodu: POL

Třída přesnosti: 2

Splnění TKP: ANO

Druh stabilizace: M1



Poznámka: kámen M1 s měřickým hřebem

Vyhotovil: SŽG Praha, pracoviště Pardubice

Platnost (od – do): 2. 4. 2018 -

Transformační klíč:

Původ bodu: G90272E29050

Traťový úsek: **1412** Obora (mimo) - Městec Králové (včetně)
 Definiční úsek: **02** Obora - Dymokury
 Číslo bodu: **3011** km: **0,636** Katastrální území: Nové Zámky

Souřadnice JTSK

Y = 685825,612

X = 1029945,050

Nadm. výška 196,849

Souřadnice ETRS89

Latitude N 50°16'16.26919"

Longitude E 15°11'17.43582"

El. High 240.815

Výškový systém: Bpv

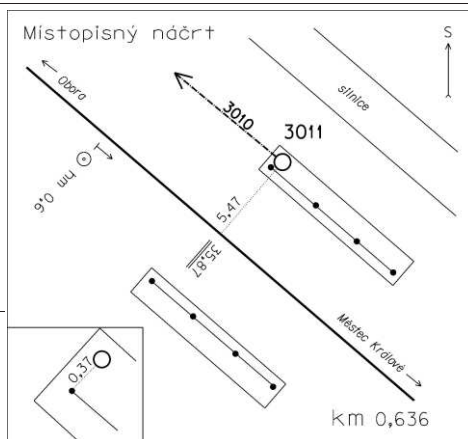
Typ určení výšky: Nivelací

Typ určení bodu: GNSS

Třída přesnosti: 1

Splnění TKP: ANO

Druh stabilizace: hřeb



Poznámka: měřický hřeb v parapetu silničního mostu: ETRF 2000

Vyhotovil: SŽG Praha, pracoviště Pardubice

Platnost (od – do): 2. 4. 2018 -

Transformační klíč: 1421_Obora(2018)

Původ bodu: G90272E29050

GEODETICKÉ ÚDAJE

Výpis z databáze Železničního bodového pole

Databáze: **szqdb** ----- Umístěná v: szq0000plznt180.d01.uadf.cz : 5432

Pracoviště: **SŽG, pracoviště Pardubice** - 30. 03. 2021 06:38:01 - Zíta, Leoš

!!! NEŘÍZENÁ KOPIE !!!

str. 3/17

<i>Traťový úsek:</i>	1421	Veleliby (mimo) - Jičín (mimo)
<i>Definiční úsek:</i>	C1	žst. Křinec
<i>Číslo bodu:</i>	3020	km: 11,035 Katastrální území: Křinec

Souřadnice	JTSK
Y =	689298,775
X =	1030513,245
Nadm. výška	193,690

Souřadnice ETRS89

Latitude N 50°15'43.80905"

Longitude E 15°8'27.09831"

El. High 237.678

Výškový systém: Bpv

Typ určení výšky: Nivelací

Typ určení bodu: GNSS

Třída přesnosti: 1

Splnění TKP: ANO

Druh stabilizace: kámen

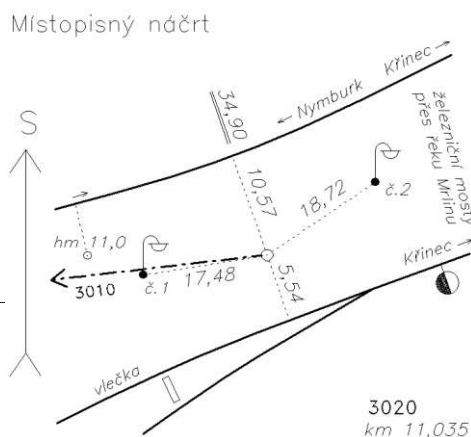
Poznámka: kámen s měřickým hřebem: ETRF2000, nová výška 04/2018

Vyhotovil: SŽG Praha, pracoviště Praha

Platnost (od – do): 21. 2. 2013 -

Transformační klíč: TRK21421001014

Původ bodu: G90272C29056



<i>Traťový úsek:</i>	1421	Veleliby (mimo) - Jičín (mimo)
<i>Definiční úsek:</i>	C1	žst. Křinec
<i>Číslo bodu:</i>	695	km: 11,252 Katastrální území: Zábrdovice u Křince

Souřadnice	JTSK
Y =	689143,141
X =	1030360,816
Nadm. výška	193,761

Souřadnice ETRS89

Latitude

Longitude

El. High

Výškový systém: Bpv

Typ určení výšky: Nivelací

Typ určení bodu: POL

Třída přesnosti: 2

Splnění TKP: ANO

Druh stabilizace: hřeb

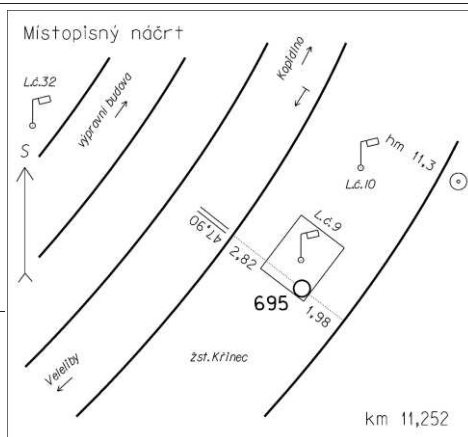
Poznámka: měřický hřeb

Vyhotovil: SŽG Praha, pracoviště Pardubice

Platnost (od – do): 17. 4. 2018 -

Transformační klíč:

Původ bodu: G90272E29048



GEODETICKÉ ÚDAJE

Výpis z databáze Železničního bodového pole

Databáze: **szgdb** ----- Umístěná v: szg0000plznt180.d01.uadf.cz : 5432

Pracoviště: **SŽG, pracoviště Pardubice** - 30. 03. 2021 06:38:01 - Zřita, Leoš

!!! NEŘÍZENÁ KOPIE !!!

str. 4/17

Traťový úsek:	1421	Veleliby (mimo) - Jičín (mimo)
Definiční úsek:	C1	žst. Křinec
Číslo bodu:	696	km: 11,286 Katastrální území: Zábrdovice u Křince

Souřadnice JTSK

Y = 689125,157

X = 1030332,092

Nadm. výška 193,787

Souřadnice ETRS89

Latitude

Longitude

El. High

Výškový systém: Bpv

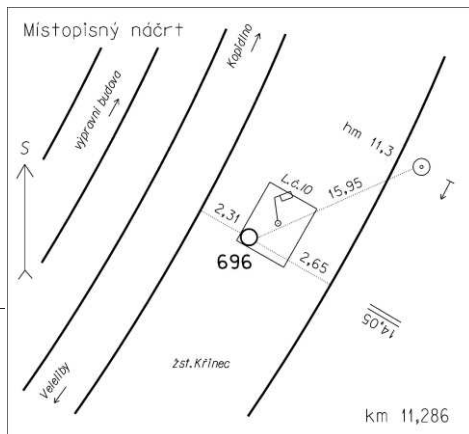
Typ určení výšky: Nivelací

Typ určení bodu: POL

Třída přesnosti: 2

Splnění TKP: ANO

Druh stabilizace: hřeb



Poznámka: měřický hřeb

Vyhotovil: SŽG Praha, pracoviště Pardubice

Platnost (od – do): 17. 4. 2018 -

Transformační klíč:

Původ bodu: G90272E29048

Traťový úsek:	1421	Veleliby (mimo) - Jičín (mimo)
Definiční úsek:	C1	žst. Křinec
Číslo bodu:	518	km: 11,517 Katastrální území: Zábrdovice u Křince

Souřadnice JTSK

Y = 689048,817

X = 1030121,095

Nadm. výška 194,229

Souřadnice ETRS89

Latitude

Longitude

El. High

Výškový systém: Bpv

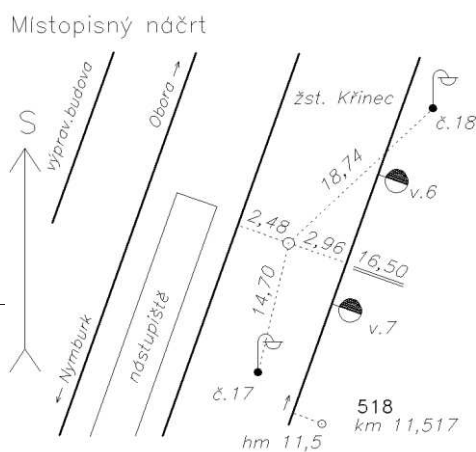
Typ určení výšky: Nivelací

Typ určení bodu: POL

Třída přesnosti: 2

Splnění TKP: ANO

Druh stabilizace: zajišťovací značka



Poznámka: ryska zajišťovací značky (v úrovni terénu)

Vyhotovil: SŽG Praha, pracoviště Praha

Platnost (od – do): 21. 2. 2013 -

Transformační klíč: TRK21421001014

Původ bodu: G90272C29056

GEODETICKÉ ÚDAJE

Výpis z databáze Železničního bodového pole

Databáze: **szgdb** ----- Umístěná v: szg0000plznt180.d01.uadf.cz : 5432

Pracoviště: **SŽG, pracoviště Pardubice** - 30. 03. 2021 06:38:01 - Zřít, Leoš

!!! NEŘÍZENÁ KOPIE !!!

str. 5/17

Traťový úsek:	1421	Veleliby (mimo) - Jičín (mimo)
Definiční úsek:	C1	žst. Křinec
Číslo bodu:	519	km: 11,683 Katastrální území: Zábrdovice u Křince

Souřadnice	JTSK
-------------------	-------------

Y = 688990,665

X = 1029955,406

Nadm. výška 193,978

Souřadnice	ETRS89
-------------------	---------------

Latitude

Longitude

El. High

Výškový systém: Bpv

Typ určení výšky: Nivelací

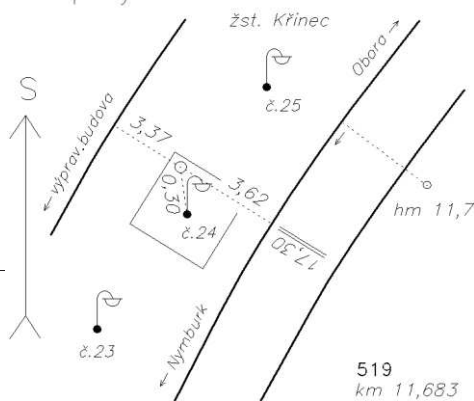
Typ určení bodu: POL

Třída přesnosti: 2

Splnění TKP: ANO

Druh stabilizace: hřeb

Místopisný náčrt



Poznámka: měřický hřeb v základu lampy č.24

Vyhotovil: SŽG Praha, pracoviště Praha

Platnost (od – do): 21. 2. 2013 -

Transformační klíč: TRK21421001014

Původ bodu: G90272C29056

Traťový úsek:	1421	Veleliby (mimo) - Jičín (mimo)
Definiční úsek:	C1	žst. Křinec
Číslo bodu:	3030	km: 11,857 Katastrální území: Zábrdovice u Křince

Souřadnice	JTSK
-------------------	-------------

Y = 688858,582

X = 1029852,071

Nadm. výška 194,052

Souřadnice	ETRS89
-------------------	---------------

Latitude N 50°16'6.8419"

Longitude E 15°8'44.91372"

El. High 238.006

Výškový systém: Bpv

Typ určení výšky: Nivelací

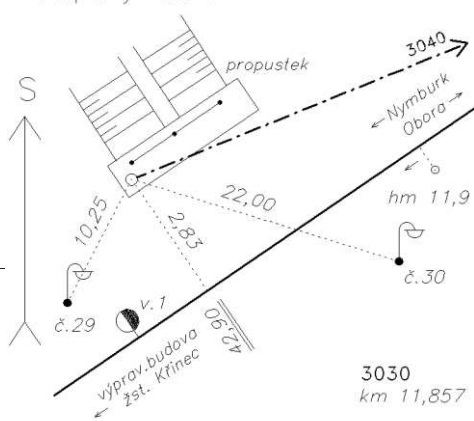
Typ určení bodu: GNSS

Třída přesnosti: 1

Splnění TKP: ANO

Druh stabilizace: hřeb

Místopisný náčrt



Poznámka: měřický hřeb v parapetu propustku: ETRF2000

Vyhotovil: SŽG Praha, pracoviště Praha

Platnost (od – do): 21. 2. 2013 -

Transformační klíč: TRK21421001014

Původ bodu: G90272C29056

GEODETICKÉ ÚDAJE

Výpis z databáze Železničního bodového pole

Databáze: **szgdb** ----- Umístěná v: szg0000plznt180.d01.uadf.cz : 5432

Pracoviště: **SŽG, pracoviště Pardubice** - 30. 03. 2021 06:38:01 - Zíta, Leoš

!!! NEŘÍZENÁ KOPIE !!!

str. 6/17

Traťový úsek: **1421** Veleliby (mimo) - Jičín (mimo)
Definiční úsek: **06** Křinec - Obora
Číslo bodu: **563** km: **12,032** Katastrální území: Zábrdovice u Křince

Souřadnice JTSK

Y = 688701,583

X = 1029772,126

Nadm. výška 193,840

Souřadnice ETRS89

Latitude

Longitude

El. High

Výškový systém: Bpv

Typ určení výšky: Nivelací

Typ určení bodu: POL

Třída přesnosti: 2

Splnění TKP: ANO

Druh stabilizace: M1

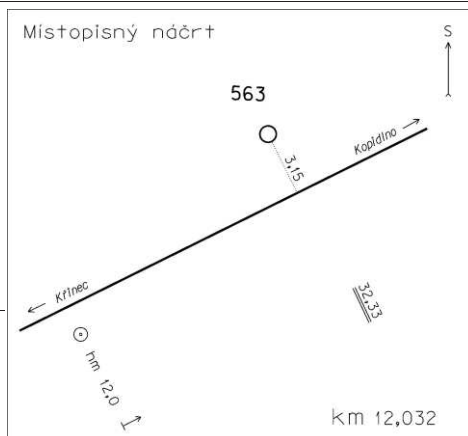
Poznámka: kámen M1

Vyhotovil: SŽG Praha, pracoviště Pardubice

Platnost (od – do): 17. 4. 2018 -

Transformační klíč:

Původ bodu: G90272E29048



Traťový úsek: **1421** Veleliby (mimo) - Jičín (mimo)
Definiční úsek: **06** Křinec - Obora
Číslo bodu: **564** km: **12,166** Katastrální území: Zábrdovice u Křince

Souřadnice JTSK

Y = 688580,194

X = 1029726,805

Nadm. výška 194,156

Souřadnice ETRS89

Latitude

Longitude

El. High

Výškový systém: Bpv

Typ určení výšky: Nivelací

Typ určení bodu: POL

Třída přesnosti: 2

Splnění TKP: ANO

Druh stabilizace: M1

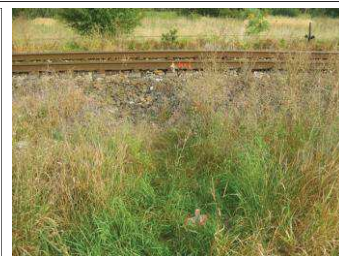
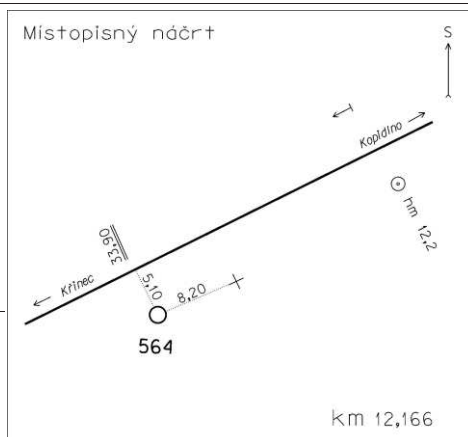
Poznámka: kámen M1

Vyhotovil: SŽG Praha, pracoviště Pardubice

Platnost (od – do): 17. 4. 2018 -

Transformační klíč:

Původ bodu: G90272E29048



GEODETICKÉ ÚDAJE

Výpis z databáze Železničního bodového pole

Databáze: **szgdb** ----- Umístěná v: szg0000plznt180.d01.uadf.cz : 5432

Pracoviště: **SŽG, pracoviště Pardubice** - 30. 03. 2021 06:38:01 - Zřita, Leoš

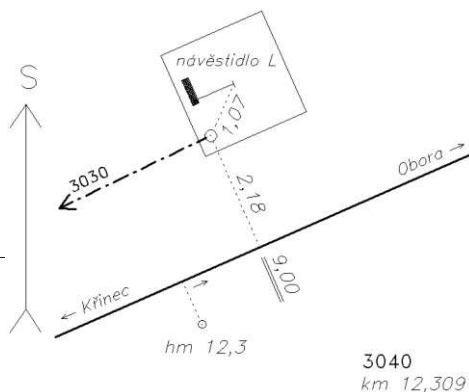
!!! NEŘÍZENÁ KOPIE !!!

str. 7/17

Traťový úsek: **1421** Veleliby (mimo) - Jičín (mimo)
Definiční úsek: **C1** žst. Křinec
Číslo bodu: **3040** km: **12,309** Katastrální území: Zábrdovice u Křince

Souřadnice JTSK
Y = 688452,632
X = 1029662,042
Nadm. výška 194,489
Souřadnice ETRS89
Latitude N 50°16'14.60744"
Longitude E 15°9'4.03225"
El. High 238.438
Výškový systém: Bpv
Typ určení výšky: Nivelací
Typ určení bodu: GNSS
Třída přesnosti: 1
Splnění TKP: ANO
Druh stabilizace: hřeb

Místopisný náčrt

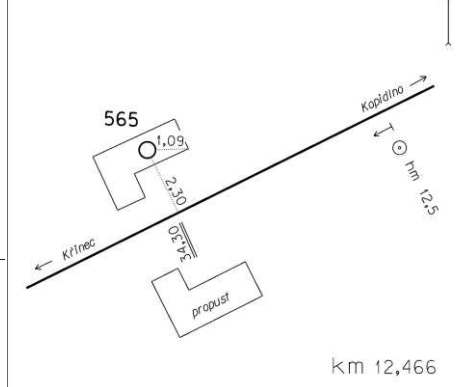


Poznámka: měřický hřeb v základu mechanického návěstidla "L": ETRF2000
Vyhotovil: SŽG Praha, pracoviště Praha
Platnost (od – do): 21. 2. 2013 -
Transformační klíč: TRK21421001014
Původ bodu: G90272C29056

Traťový úsek: **1421** Veleliby (mimo) - Jičín (mimo)
Definiční úsek: **06** Křinec - Obora
Číslo bodu: **565** km: **12,466** Katastrální území: Zábrdovice u Křince

Souřadnice JTSK
Y = 688309,595
X = 1029597,925
Nadm. výška 194,523
Souřadnice ETRS89
Latitude
Longitude
El. High
Výškový systém: Bpv
Typ určení výšky: Nivelací
Typ určení bodu: POL
Třída přesnosti: 2
Splnění TKP: ANO
Druh stabilizace: hřeb

Místopisný náčrt



Poznámka: měřický hřeb
Vyhotovil: SŽG Praha, pracoviště Pardubice
Platnost (od – do): 17. 4. 2018 -
Transformační klíč:
Původ bodu: G90272E29048

GEODETICKÉ ÚDAJE

Výpis z databáze Železničního bodového pole

Databáze: **szgdb** ----- Umístěná v: szg0000plznt180.d01.uadf.cz : 5432

Pracoviště: **SŽG, pracoviště Pardubice** - 30. 03. 2021 06:38:01 - Zíta, Leoš

!!! NEŘÍZENÁ KOPIE !!!

str. 8/17

Traťový úsek: **1421** Veleliby (mimo) - Jičín (mimo)
Definiční úsek: **06** Křinec - Obora
Číslo bodu: **566** km: **12,603** Katastrální území: Nové Zámky

Souřadnice JTSK

Y = 688187,237

X = 1029548,812

Nadm. výška 194,719

Souřadnice ETRS89

Latitude

Longitude

El. High

Výškový systém: Bpv

Typ určení výšky: Nivelací

Typ určení bodu: POL

Třída přesnosti: 2

Splnění TKP: ANO

Druh stabilizace: hřeb

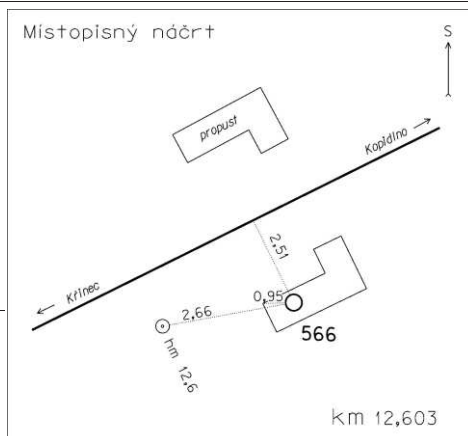
Poznámka: měřický hřeb

Vyhotovil: SŽG Praha, pracoviště Pardubice

Platnost (od – do): 17. 4. 2018 -

Transformační klíč:

Původ bodu: G90272E29048



Traťový úsek: **1421** Veleliby (mimo) - Jičín (mimo)
Definiční úsek: **06** Křinec - Obora
Číslo bodu: **567** km: **12,813** Katastrální území: Nové Zámky

Souřadnice JTSK

Y = 687993,066

X = 1029463,408

Nadm. výška 196,109

Souřadnice ETRS89

Latitude

Longitude

El. High

Výškový systém: Bpv

Typ určení výšky: Nivelací

Typ určení bodu: POL

Třída přesnosti: 2

Splnění TKP: ANO

Druh stabilizace: M1

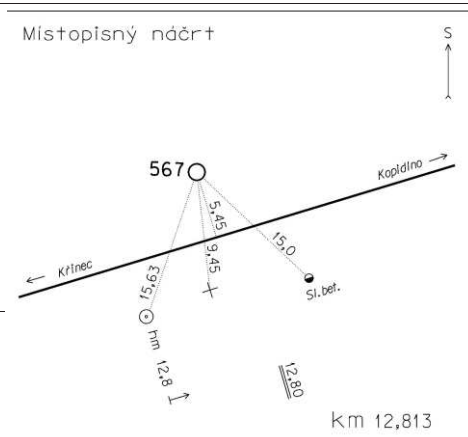
Poznámka: kámen M1

Vyhotovil: SŽG Praha, pracoviště Pardubice

Platnost (od – do): 17. 4. 2018 -

Transformační klíč:

Původ bodu: G90272E29048



GEODETICKÉ ÚDAJE

Výpis z databáze Železničního bodového pole

Databáze: **szgdb** ----- Umístěná v: szg0000plznt180.d01.uadf.cz : 5432

Pracoviště: **SŽG, pracoviště Pardubice** - 30. 03. 2021 06:38:01 - Zíta, Leoš

!!! NEŘÍZENÁ KOPIE !!!

str. 9/17

Traťový úsek:	1421	Veleliby (mimo) - Jičín (mimo)
Definiční úsek:	06	Křinec - Obora
Číslo bodu:	568	km: 12,997 Katastrální území: Nové Zámky

Souřadnice JTSK

Y = 687809,914

X = 1029426,467

Nadm. výška 196,617

Souřadnice ETRS89

Latitude

Longitude

El. High

Výškový systém: Bpv

Typ určení výšky: Nivelací

Typ určení bodu: POL

Třída přesnosti: 2

Splnění TKP: ANO

Druh stabilizace: hřeb

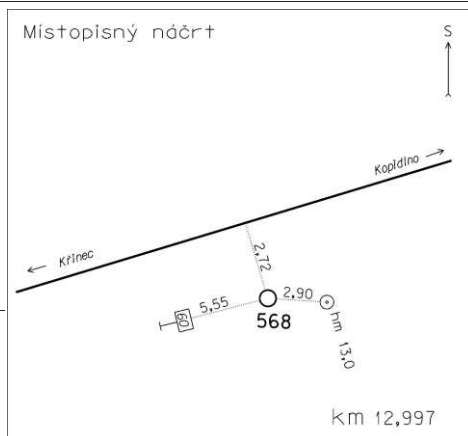
Poznámka: měřický hřeb

Vyhotovil: SŽG Praha, pracoviště Pardubice

Platnost (od – do): 17. 4. 2018 -

Transformační klíč:

Původ bodu: G90272E29048



Traťový úsek:	1421	Veleliby (mimo) - Jičín (mimo)
Definiční úsek:	06	Křinec - Obora
Číslo bodu:	569	km: 13,011 Katastrální území: Nové Zámky

Souřadnice JTSK

Y = 687797,975

X = 1029418,242

Nadm. výška 196,598

Souřadnice ETRS89

Latitude

Longitude

El. High

Výškový systém: Bpv

Typ určení výšky: Nivelací

Typ určení bodu: POL

Třída přesnosti: 2

Splnění TKP: ANO

Druh stabilizace: hřeb

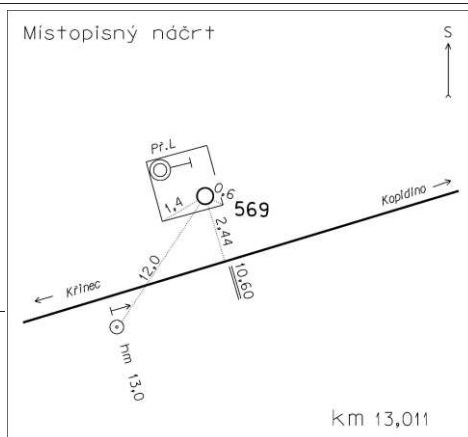
Poznámka: měřický hřeb

Vyhotovil: SŽG Praha, pracoviště Pardubice

Platnost (od – do): 17. 4. 2018 -

Transformační klíč:

Původ bodu: G90272E29048



GEODETICKÉ ÚDAJE

Výpis z databáze Železničního bodového pole

Databáze: **szgdb** ----- Umístěná v: szg0000plznt180.d01.uadf.cz : 5432

Pracoviště: **SŽG, pracoviště Pardubice** - 30. 03. 2021 06:38:01 - Zřita, Leoš

!!! NEŘÍZENÁ KOPIE !!!

str. 10/17

Traťový úsek: **1421** Veleliby (mimo) - Jičín (mimo)
Definiční úsek: **06** Křinec - Obora
Číslo bodu: **570** km: **13,207** Katastrální území: Nové Zámky

Souřadnice JTSK

Y = 687606,142

X = 1029375,622

Nadm. výška 196,653

Souřadnice ETRS89

Latitude

Longitude

El. High

Výškový systém: Bpv

Typ určení výšky: Nivelací

Typ určení bodu: POL

Třída přesnosti: 2

Splnění TKP: ANO

Druh stabilizace: hřeb

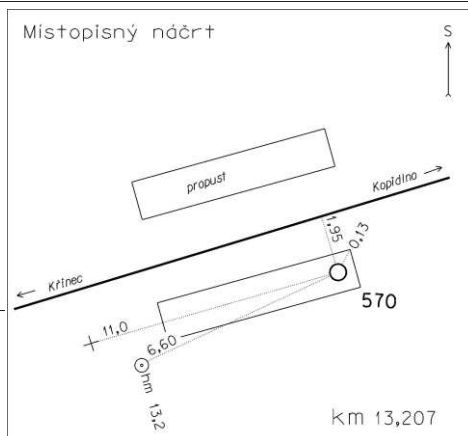
Poznámka: měřický hřeb

Vyhotovil: SŽG Praha, pracoviště Pardubice

Platnost (od – do): 17. 4. 2018 -

Transformační klíč:

Původ bodu: G90272E29048



Traťový úsek: **1421** Veleliby (mimo) - Jičín (mimo)
Definiční úsek: **06** Křinec - Obora
Číslo bodu: **3150** km: **13,344** Katastrální území: Nové Zámky

Souřadnice JTSK

Y = 687462,817

X = 1029322,995

Nadm. výška 196,735

Souřadnice ETRS89

Latitude N 50°16'29.5471"

Longitude E 15°9'51.44898"

El. High 196.735

Výškový systém: Bpv

Typ určení výšky: Nivelací

Typ určení bodu: GNSS

Třída přesnosti: 1

Splnění TKP: ANO

Druh stabilizace: M2

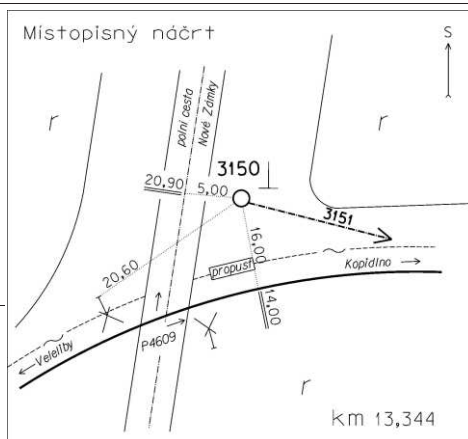
Poznámka: kámen M2: ETRF 2000

Vyhotovil: SŽG Praha, pracoviště Pardubice

Platnost (od – do): 17. 4. 2018 -

Transformační klíč: 1421_Obora(2018)

Původ bodu: G90272E29048



GEODETICKÉ ÚDAJE

Výpis z databáze Železničního bodového pole

Databáze: **szgdb** ----- Umístěná v: szg0000plznt180.d01.uadf.cz : 5432

Pracoviště: **SŽG, pracoviště Pardubice** - 30. 03. 2021 06:38:01 - Zřita, Leoš

!!! NEŘÍZENÁ KOPIE !!!

str. 12/17

Traťový úsek: **1421** Veleliby (mimo) - Jičín (mimo)
Definiční úsek: **06** Křinec - Obora
Číslo bodu: **572** km: **13,981** Katastrální území: Nové Zámky

Souřadnice JTSK

Y = 686883,797

X = 1029536,244

Nadm. výška 199,237

Souřadnice ETRS89

Latitude

Longitude

El. High

Výškový systém: Bpv

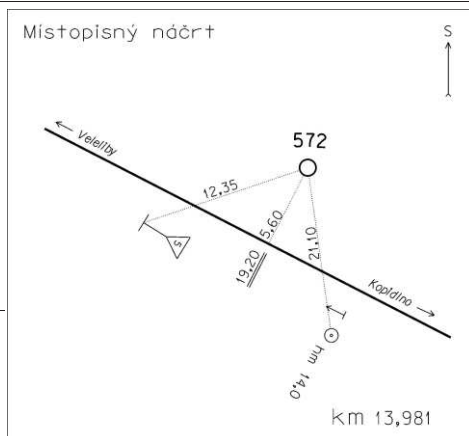
Typ určení výšky: Nivelací

Typ určení bodu: POL

Třída přesnosti: 2

Splnění TKP: ANO

Druh stabilizace: M1



Poznámka: kámen M1: nová výška 05/2019

Vyhotovil: SŽG Praha, pracoviště Pardubice

Platnost (od – do): 17. 4. 2018 -

Transformační klíč:

Původ bodu: G90272E29048

Traťový úsek: **1421** Veleliby (mimo) - Jičín (mimo)
Definiční úsek: **06** Křinec - Obora
Číslo bodu: **573** km: **14,192** Katastrální území: Nové Zámky

Souřadnice JTSK

Y = 686703,621

X = 1029646,503

Nadm. výška 198,743

Souřadnice ETRS89

Latitude

Longitude

El. High

Výškový systém: Bpv

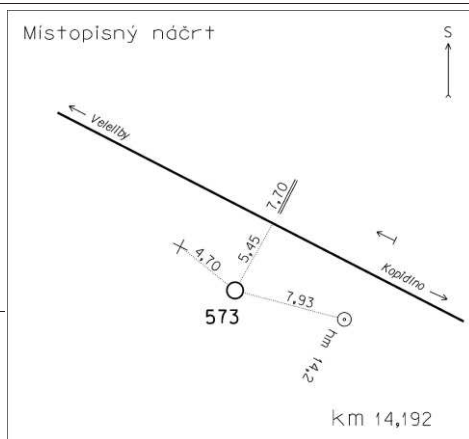
Typ určení výšky: Nivelací

Typ určení bodu: POL

Třída přesnosti: 2

Splnění TKP: ANO

Druh stabilizace: M1



Poznámka: kámen M1

Vyhotovil: SŽG Praha, pracoviště Pardubice

Platnost (od – do): 17. 4. 2018 -

Transformační klíč:

Původ bodu: G90272E29048

GEODETICKÉ ÚDAJE

Výpis z databáze Železničního bodového pole

Databáze: **szgdb** ----- Umístěná v: szg0000plznt180.d01.uadf.cz : 5432

Pracoviště: **SŽG, pracoviště Pardubice** - 30. 03. 2021 06:38:01 - Zřita, Leoš

!!! NEŘÍZENÁ KOPIE !!!

str. 13/17

Traťový úsek: **1421** Veleliby (mimo) - Jičín (mimo)
 Definiční úsek: **06** Křinec - Obora
 Číslo bodu: **574** km: **14,362** Katastrální území: Nové Zámky

Souřadnice JTSK

Y = 686549,698

X = 1029720,316

Nadm. výška 200,375

Souřadnice ETRS89

Latitude

Longitude

El. High

Výškový systém: Bpv

Typ určení výšky: Nivelací

Typ určení bodu: POL

Třída přesnosti: 2

Splnění TKP: ANO

Druh stabilizace: hřeb

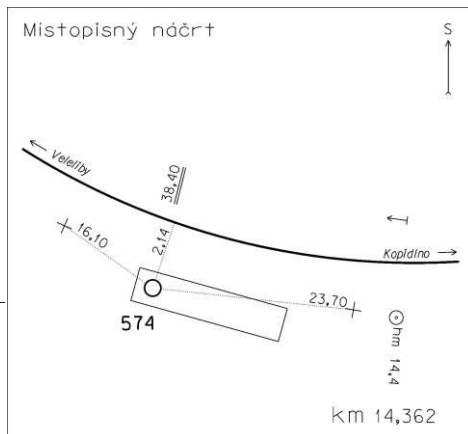
Poznámka: měřický hřeb

Vyhotovil: SŽG Praha, pracoviště Pardubice

Platnost (od – do): 17. 4. 2018 -

Transformační klíč:

Původ bodu: G90272E29048



Traťový úsek: **1421** Veleliby (mimo) - Jičín (mimo)
 Definiční úsek: **06** Křinec - Obora
 Číslo bodu: **575** km: **14,475** Katastrální území: Nové Zámky

Souřadnice JTSK

Y = 686435,942

X = 1029727,951

Nadm. výška 200,381

Souřadnice ETRS89

Latitude

Longitude

El. High

Výškový systém: Bpv

Typ určení výšky: Nivelací

Typ určení bodu: POL

Třída přesnosti: 2

Splnění TKP: ANO

Druh stabilizace: M1

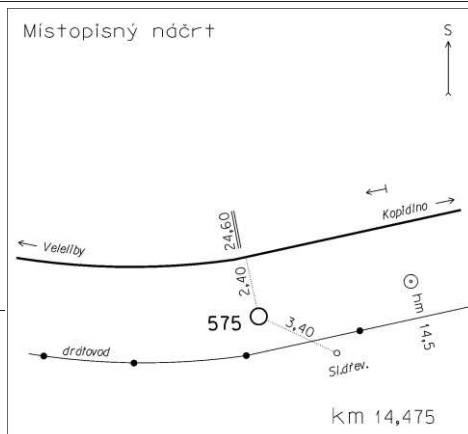
Poznámka: kámen M1: nová výška 05/2019

Vyhotovil: SŽG Praha, pracoviště Pardubice

Platnost (od – do): 17. 4. 2018 -

Transformační klíč:

Původ bodu: G90272E29048



GEODETICKÉ ÚDAJE

Výpis z databáze Železničního bodového pole

Databáze: **szqdb** ----- Umístěná v: szq0000plznt180.d01.uadf.cz : 5432

Pracoviště: **SŽG, pracoviště Pardubice** - 30. 03. 2021 06:38:01 - Zíta, Leoš

!!! NEŘÍZENÁ KOPIE !!!

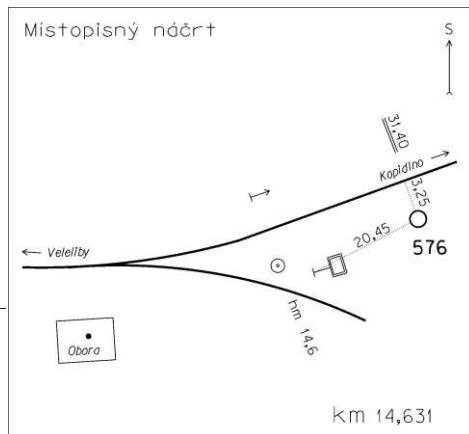
str. 14/17

<i>Traťový úsek:</i>	1421	Veleliby (mimo) - Jičín (mimo)
<i>Definiční úsek:</i>	18	Obora - Rožďalovice
<i>Číslo bodu:</i>	576	km: 14,631 Katastrální území: Nové Zámky

Souřadnice	JTSK
Y =	686287,602
X =	1029686,213
Nadm. výška	200,156

Souradnice	ETRS89
Latitude	
Longitude	
El. High	

<i>Výškový systém:</i>	Bpv
<i>Typ určení výšky:</i>	Nivelací
<i>Typ určení bodu:</i>	POL
<i>Třída přesnosti:</i>	2
<i>Splnění TKP:</i>	ANO
<i>Druh stabilizace:</i>	M1



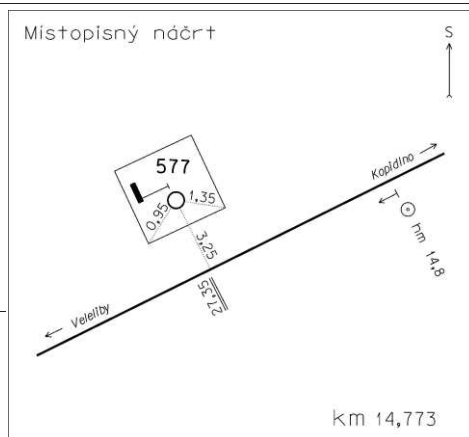
<i>Poznámka:</i>	kámen M1: nová výška 05/2019
<i>Vyhotovil:</i>	SŽG Praha, pracoviště Pardubice
<i>Platnost (od – do):</i>	17. 4. 2018 -
<i>Transformační klíč:</i>	
<i>Původ bodu:</i>	G90272E29048

<i>Traťový úsek:</i>	1421	Veleliby (mimo) - Jičín (mimo)
<i>Definiční úsek:</i>	18	Obora - Rožďalovice
<i>Číslo bodu:</i>	577	km: 14,773 Katastrální území: Nové Zámky

Souřadnice	JTSK
Y =	686172,230
X =	1029603,303
Nadm. výška	199,340

Souradnice	ETRS89
Latitude	
Longitude	
El. High	

<i>Výškový systém:</i>	Bpv
<i>Typ určení výšky:</i>	Nivelací
<i>Typ určení bodu:</i>	POL
<i>Třída přesnosti:</i>	2
<i>Splnění TKP:</i>	ANO
<i>Druh stabilizace:</i>	hřeb



<i>Poznámka:</i>	měřický hřeb : nová výška 05/2019
<i>Vyhotovil:</i>	SŽG Praha, pracoviště Pardubice
<i>Platnost (od – do):</i>	17. 4. 2018 -
<i>Transformační klíč:</i>	
<i>Původ bodu:</i>	G90272E29048

GEODETICKÉ ÚDAJE

Výpis z databáze Železničního bodového pole

Databáze: **szgdb** ----- Umístěná v: szg0000plznt180.d01.uadf.cz : 5432

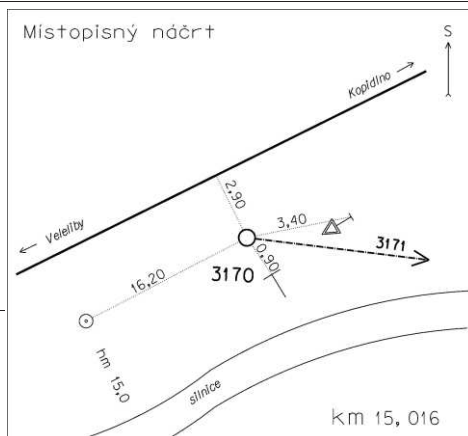
Pracoviště: **SŽG, pracoviště Pardubice** - 30. 03. 2021 06:38:01 - Zřita, Leoš

!!! NEŘÍZENÁ KOPIE !!!

str. 15/17

Traťový úsek: **1421** Veleliby (mimo) - Jičín (mimo)
Definiční úsek: **18** Obora - Rožďalovice
Číslo bodu: **3170** km: **15,016** Katastrální území: Nové Zámky

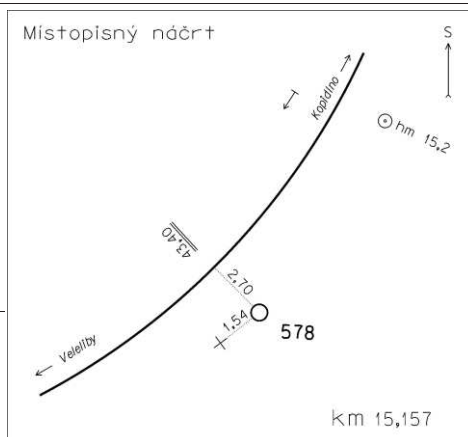
Souřadnice JTSK
Y = 685966,799
X = 1029472,414
Nadm. výška 198,841
Souřadnice ETRS89
Latitude N 50°16'30.86744"
Longitude E 15°11'7.35069"
El. High 198.841
Výškový systém: Bpv
Typ určení výšky: Nivelací
Typ určení bodu: GNSS
Třída přesnosti: 1
Splnění TKP: ANO
Druh stabilizace: M2



Poznámka: kámen M2: ETRF 2000, nová výška 05/2019
Vyhotovil: SŽG Praha, pracoviště Pardubice
Platnost (od – do): 17. 4. 2018 -
Transformační klíč: 1421_Obora(2018)
Původ bodu: G90272E29048

Traťový úsek: **1421** Veleliby (mimo) - Jičín (mimo)
Definiční úsek: **18** Obora - Rožďalovice
Číslo bodu: **578** km: **15,157** Katastrální území: Nové Zámky

Souřadnice JTSK
Y = 685856,600
X = 1029385,064
Nadm. výška 199,619
Souřadnice ETRS89
Latitude
Longitude
El. High
Výškový systém: Bpv
Typ určení výšky: Nivelací
Typ určení bodu: POL
Třída přesnosti: 2
Splnění TKP: ANO
Druh stabilizace: M1



Poznámka: kámen M1
Vyhotovil: SŽG Praha, pracoviště Pardubice
Platnost (od – do): 17. 4. 2018 -
Transformační klíč:
Původ bodu: G90272E29048

GEODETICKÉ ÚDAJE

Výpis z databáze Železničního bodového pole

Databáze: **szgdb** ----- Umístěná v: szg0000plznt180.d01.uadf.cz : 5432

Pracoviště: **SŽG, pracoviště Pardubice** - 30. 03. 2021 06:38:01 - Zřita, Leoš

!!! NEŘÍZENÁ KOPIE !!!

str. 16/17

Traťový úsek:	1421	Veleliby (mimo) - Jičín (mimo)
Definiční úsek:	18	Obora - Rožďalovice
Číslo bodu:	3171	km: 15,210 Katastrální území: Nové Zámky

Souřadnice JTSK

Y = 685574,331

X = 1029423,046

Nadm. výška 199,200

Souřadnice ETRS89

Latitude N 50°16'34.05519"

Longitude E 15°11'26.69887"

El. High 199.200

Výškový systém: Bpv

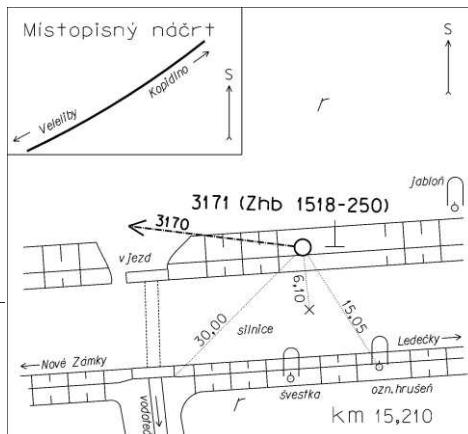
Typ určení výšky: Nivelací

Typ určení bodu: GNSS

Třída přesnosti: 1

Splnění TKP: ANO

Druh stabilizace: M2



Poznámka: kámen M2: ETRF 2000, využita stabilizace TB 1518-25

Vyhotovil: SŽG Praha, pracoviště Pardubice

Platnost (od – do): 17. 4. 2018 -

Transformační klíč: 1421_Obora(2018)

Původ bodu: G90272E29048

Traťový úsek:	1421	Veleliby (mimo) - Jičín (mimo)
Definiční úsek:	18	Obora - Rožďalovice
Číslo bodu:	579	km: 15,280 Katastrální území: Nové Zámky

Souřadnice JTSK

Y = 685791,942

X = 1029279,349

Nadm. výška 201,097

Souřadnice ETRS89

Latitude

Longitude

El. High

Výškový systém: Bpv

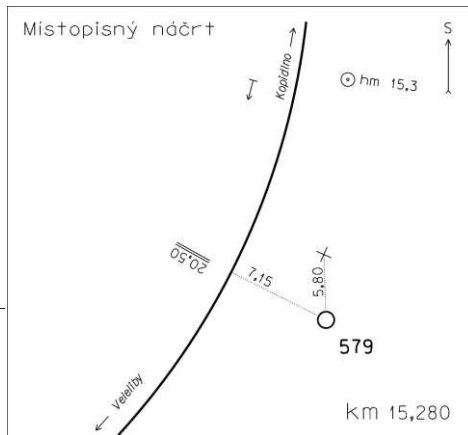
Typ určení výšky: Nivelací

Typ určení bodu: POL

Třída přesnosti: 2

Splnění TKP: ANO

Druh stabilizace: M1



Poznámka: kámen M1

Vyhotovil: SŽG Praha, pracoviště Pardubice

Platnost (od – do): 17. 4. 2018 -

Transformační klíč:

Původ bodu: G90272E29048

GEODETICKÉ ÚDAJE

Výpis z databáze Železničního bodového pole

Databáze: **szgdb** ----- Umístěná v: szg0000plznt180.d01.uadf.cz : 5432

Pracoviště: **SŽG, pracoviště Pardubice** - 30. 03. 2021 06:38:01 - Zřita, Leoš

!!! NEŘÍZENÁ KOPIE !!!

str. 17/17

Traťový úsek: **1421** Veleliby (mimo) - Jičín (mimo)
Definiční úsek: **18** Obora - Rožďalovice
Číslo bodu: **580** km: **15,472** Katastrální území: Nové Zámky

Souřadnice JTSK

Y = 685788,085

X = 1029085,541

Nadm. výška 200,307

Souřadnice ETRS89

Latitude

Longitude

El. High

Výškový systém: Bpv

Typ určení výšky: Nivelací

Typ určení bodu: POL

Třída přesnosti: 2

Splnění TKP: ANO

Druh stabilizace: hřeb

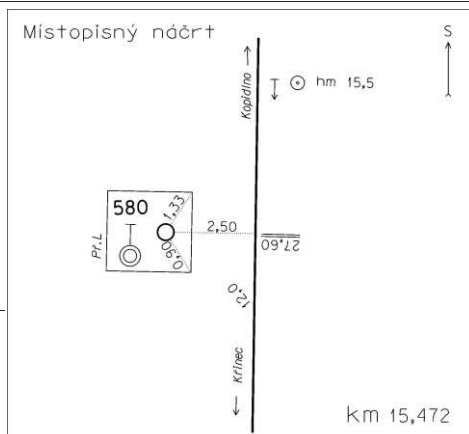
Poznámka: měřický hřeb

Vyhotovil: SŽG Praha, pracoviště Pardubice

Platnost (od – do): 17. 4. 2018 -

Transformační klíč:

Původ bodu: G90272E29048



Traťový úsek: **1421** Veleliby (mimo) - Jičín (mimo)
Definiční úsek: **18** Obora - Rožďalovice
Číslo bodu: **581** km: **15,700** Katastrální území: Ledečky

Souřadnice JTSK

Y = 685784,626

X = 1028857,831

Nadm. výška 200,062

Souřadnice ETRS89

Latitude

Longitude

El. High

Výškový systém: Bpv

Typ určení výšky: Nivelací

Typ určení bodu: POL

Třída přesnosti: 2

Splnění TKP: ANO

Druh stabilizace: M1

Poznámka: kámen M1

Vyhotovil: SŽG Praha, pracoviště Pardubice

Platnost (od – do): 17. 4. 2018 -

Transformační klíč:

Původ bodu: G90272E29048

